

# 2022年池州市主城区**5G**基站迁建设置方案

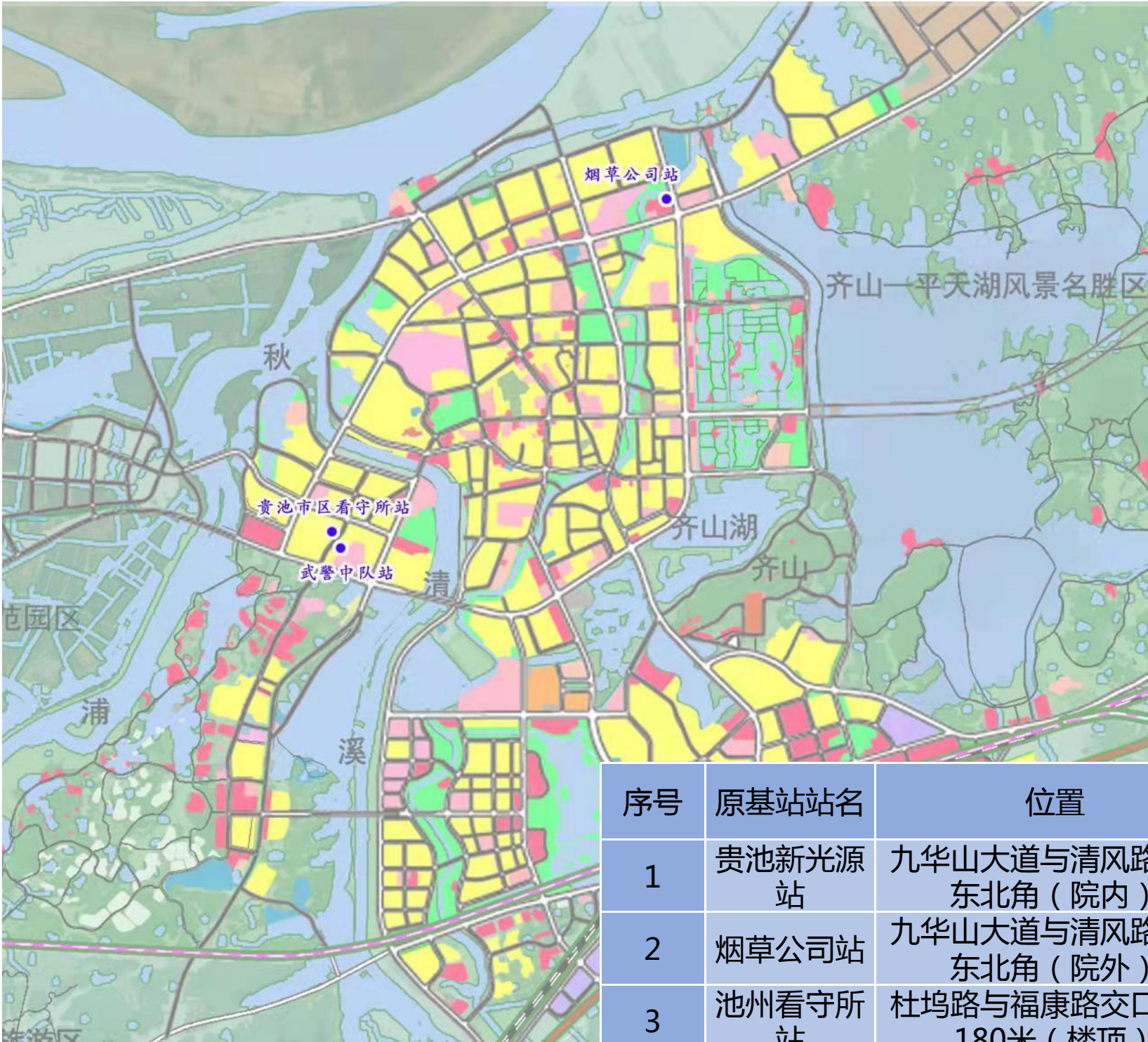


池州市规划勘测设计总院有限公司  
2022.03



# 2022年池州市主城区5G基站迁建设置方案

## 基站建设概况



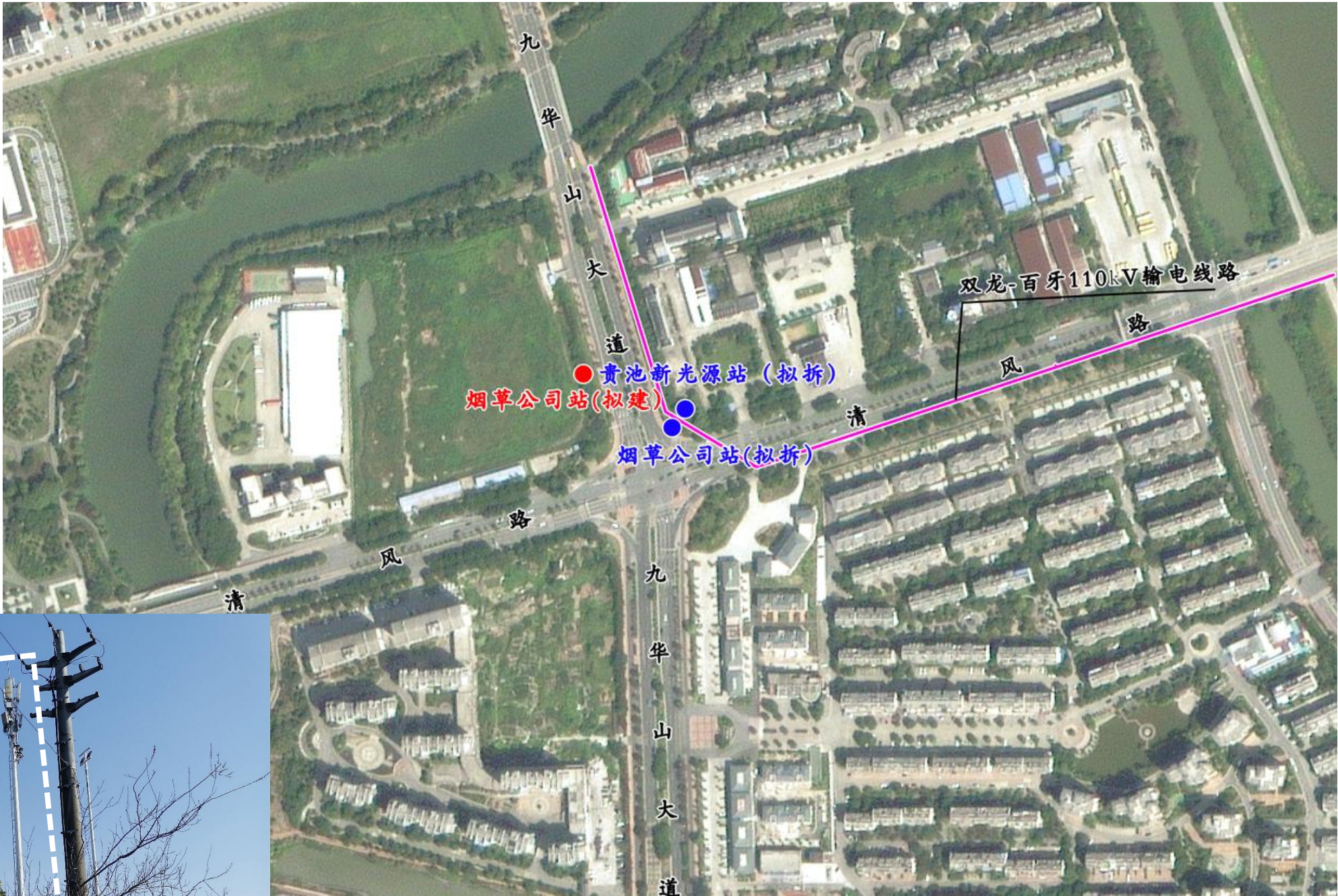
- 本次基站迁建原因：
- 因双龙-百牙110kV输电线路工程规划路由建设需要，烟草公司站及贵池新光源站位于项目施工范围内，急需迁移。
  - 因看守所片区拆迁需要，本次池州看守所站、贵池市区看守所站、武警中队站位于拆迁范围，需要迁移。

本次共申报基站迁建站址3个。

序号	原基站站名	位置	拟建基站站名	位置
1	贵池新光源站	九华山大道与清风路交口东北角（院内）	烟草公司站	九华山大道与清风路交口西北角北侧100米处
2	烟草公司站	九华山大道与清风路交口东北角（院外）		
3	池州看守所站	杜坞路与福康路交口南侧180米（楼顶）	贵池市区看守所站	杜坞路与福康路交口南侧100米广场处
4	贵池市区看守所站	杜坞路与福康路交口南侧180米（楼顶）		
5	武警中队站	杜坞路与福康路交口南侧180米（地面）	武警中队站	杜坞路与福康路交口南侧120米处



1、拟拆除贵池新光源站、烟草公司站，  
拟迁移至九华山大道与清风路交口西北角  
北侧100米处。

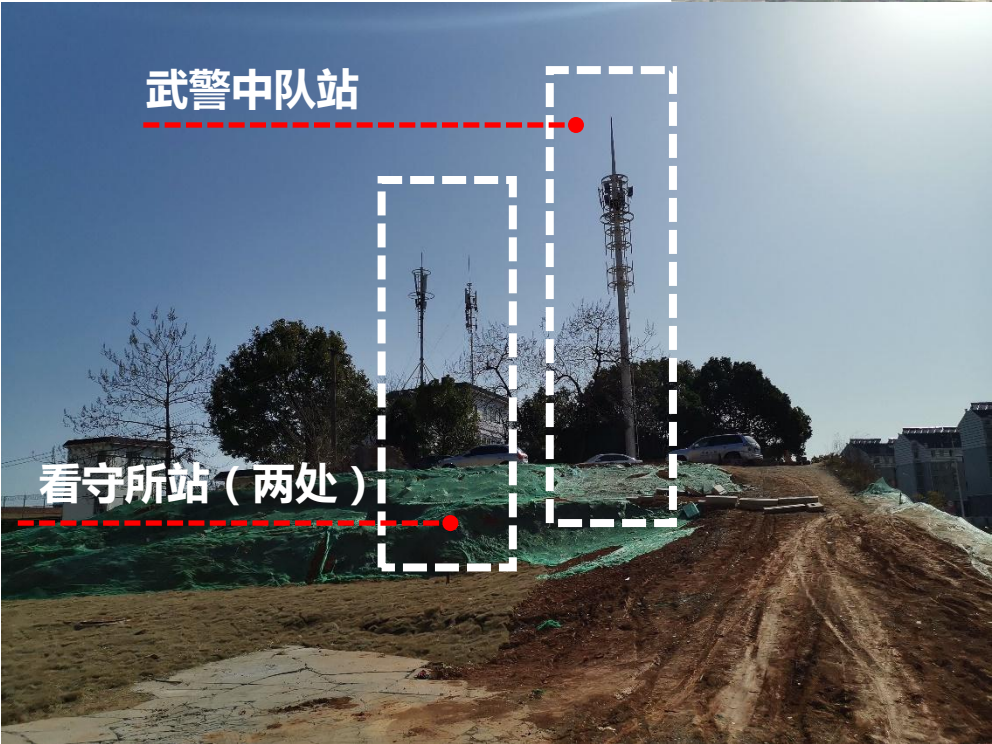
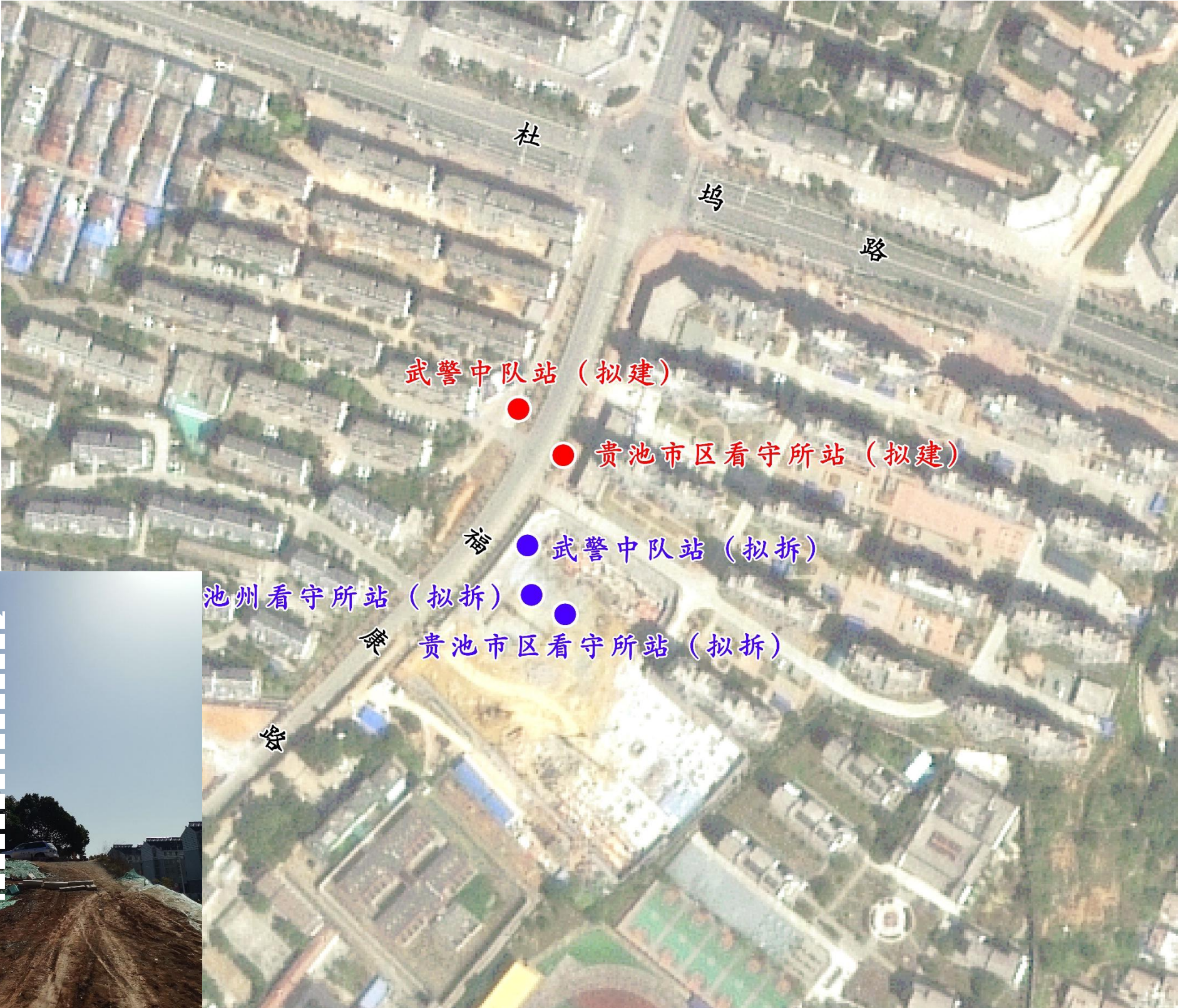


贵池新光源站（拟拆）

烟草公司站（拟拆）



- 2、拟拆除武警中队站，迁移至杜坞路与福康路交口南侧100米处。
- 3、拟拆除池州看守所站、贵池区市区看守所站，拟迁移至杜坞路与福康路交口南侧120米路东侧。





# 2022年池州市主城区5G基站迁建设置方案

拟建基站名称：烟草公司站  
站址：九华山大道与清风路交叉口西北角北侧100米处  
规划类型：路灯塔  
规划高度：25米  
塔径：650mm



# 2022年池州市主城区5G基站迁建设置方案

基站名称：武警中队站  
站址：杜坞路与福康路交口南侧100米广场处  
规划类型：路灯塔  
规划高度：25米  
塔径：650mm



基站名称：贵池市区看守所站  
站址：杜坞路与福康路交口南侧120米处  
规划类型：路灯塔  
规划高度：25米  
塔径：650mm

