

# 肺结核患者健康管理指南

一、法律法规和政策文件：《国家基本公共卫生服务规范（第三版）》（国卫基层发〔2017〕13号）；《关于做好2021年基本公共卫生服务项目工作的通知》（国卫基层发〔2021〕23号）。

二、服务对象：辖区内确诊常住肺结核患者

三、服务机构信息，包括名称、地点、服务时间：

名称	地址	电话	服务时间
贵池区江口街道办事处社区卫生服务中心	池州市贵池区江口街道永兴村	0566-3219019	周一至周五：8:00-16:00
贵池区里山街道办事处社区卫生服务中心	池州市贵池区里山街道里山村	0566-2029039	周一至周五：8:00-16:00
贵池区里山街道办事处解放卫生院	池州市贵池区里山街道解放卫生院	0566-4671880	周一至周五：8:00-16:00
贵池区涓桥镇卫生院	池州市贵池区涓桥镇三友村	0566-3390137	周一至周五：8:00-16:00
贵池区梅村镇卫生院	池州市贵池区梅村镇高坦居委会	0566-4472043	周一至周五：8:00-16:00
贵池区梅村镇梅村卫生院	池州市贵池区梅村镇新村居委会	0566-3223392	周一至周五：8:00-16:00
贵池区梅街镇中心卫生院	池州市贵池区梅街镇潘桥居委会	0566-4512389	周一至周五：8:00-16:00
贵池区梅街镇刘街卫生院	池州市贵池区梅街镇刘街居委会	0566-4657082	周一至周五：8:00-16:00
贵池区棠溪镇卫生院	池州市贵池区棠溪镇双合村	18956612190	周一至周五：8:00-16:00
贵池区牌楼镇卫生院	池州市贵池区牌楼镇牌楼村	0566-3223350	周一至周五：8:00-16:00
贵池区殷汇镇中心卫生院	池州市贵池区殷汇镇芜大路13号	0566-4315165	周一至周五：8:00-16:00

贵池区唐田镇卫生院	池州市贵池区唐田镇唐田村	0566-4451411	周一至周五：8:00-16:00
贵池区牛头山镇卫生院	池州市贵池区牛头山镇长丰居委会	0566-4411120	周一至周五：8:00-16:00
贵池区牛头山镇木闸卫生院	池州市贵池区牛头山镇木闸居委会	0566-4281111	周一至周五：8:00-16:00
贵池区梅龙街道办事处社区卫生服务中心	池州市贵池区梅龙街道郭港居委会	0566-4875943	周一至周五：8:00-16:00
贵池区梅龙街道办事处观前中心卫生院	池州市贵池区梅龙街道观前村	0566-4831031	周一至周五：8:00-16:00
贵池区马衙街道办事处社区卫生服务中心	池州市贵池区马衙街道滨河居委会	0566-3397275	周一至周五：8:00-16:00
贵池区墩上街道办事处社区卫生服务中心	池州市贵池区墩上街道墩上居委会	0566-4816811	周一至周五：8:00-16:00
贵池区墩上街道办事处茅坦卫生院	池州市贵池区茅坦街道茅坦村	0566-3221557	周一至周五：8:00-16:00
贵池区乌沙镇中心卫生院	池州市贵池区乌沙镇人民路	0566-4011125	周一至周五：8:00-16:00
贵池区乌沙镇晏塘卫生院	池州市贵池区乌沙镇晏塘居委会	0566-4191308	周一至周五：8:00-16:00
贵池区秋江街道办事处社区卫生服务中心	池州市贵池区秋江街道阮桥居委会	0566-4223035	周一至周五：8:00-16:00
贵池区秋江街道办事处高岭卫生院	池州市贵池区秋江街道高岭居委会	0566-3397803	周一至周五：8:00-16:00
贵池区池阳街道办事处社区卫生服务中心	池州市贵池区翠微西路 94 号	0566-2222509	周一至周五：8:00-16:00
贵池区秋浦街道办事处社区卫生服务中心	池州市贵池区和平路 208 号	0566-2026291	周一至周五：8:00-16:00
贵池区清风街道办事处社区卫生服务中心	池州市贵池区青阳路 99 号	0566-2120075	周一至周五：8:00-16:00
贵池区杏花村街道办事处社区卫生服务中心	池州市贵池区杏花村大道 179 号	0566-2049698	周一至周五：8:00-16:00
贵池区清溪街道办事处社区卫生服务中心辖区内卫生室	池州市平天湖管委会清溪雅居小区 B2 号楼 104	0566-2031665	周一至周五：8:00-16:00

四、服务项目和内容：1、筛查及推介转诊；2、第一次入户随访；3、督导服药和随访管理；4、结案评估

### 五、服务流程：

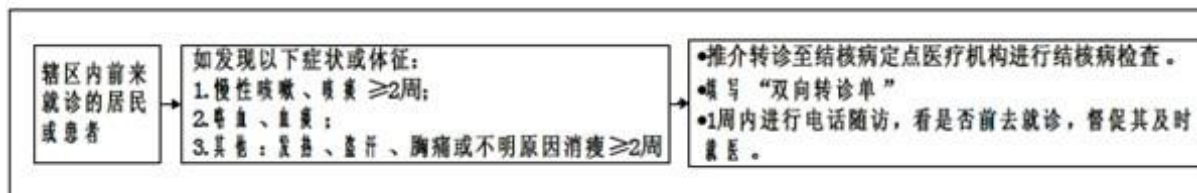


图1 肺结核患者筛查与推介转诊流程图

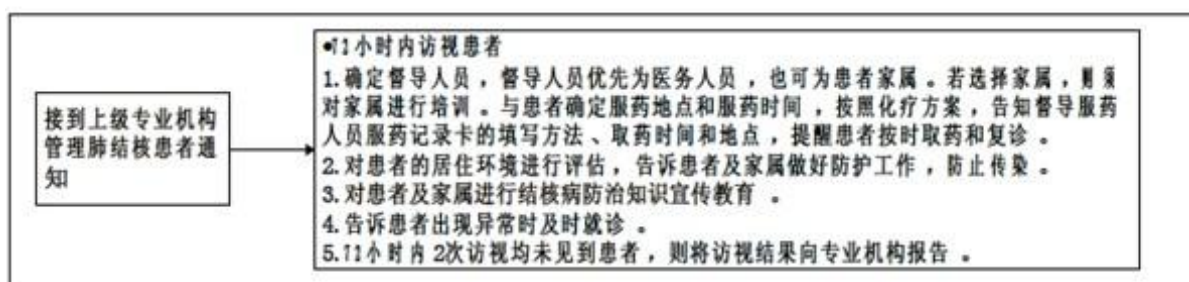


图2 肺结核患者第一次入户随访流程图

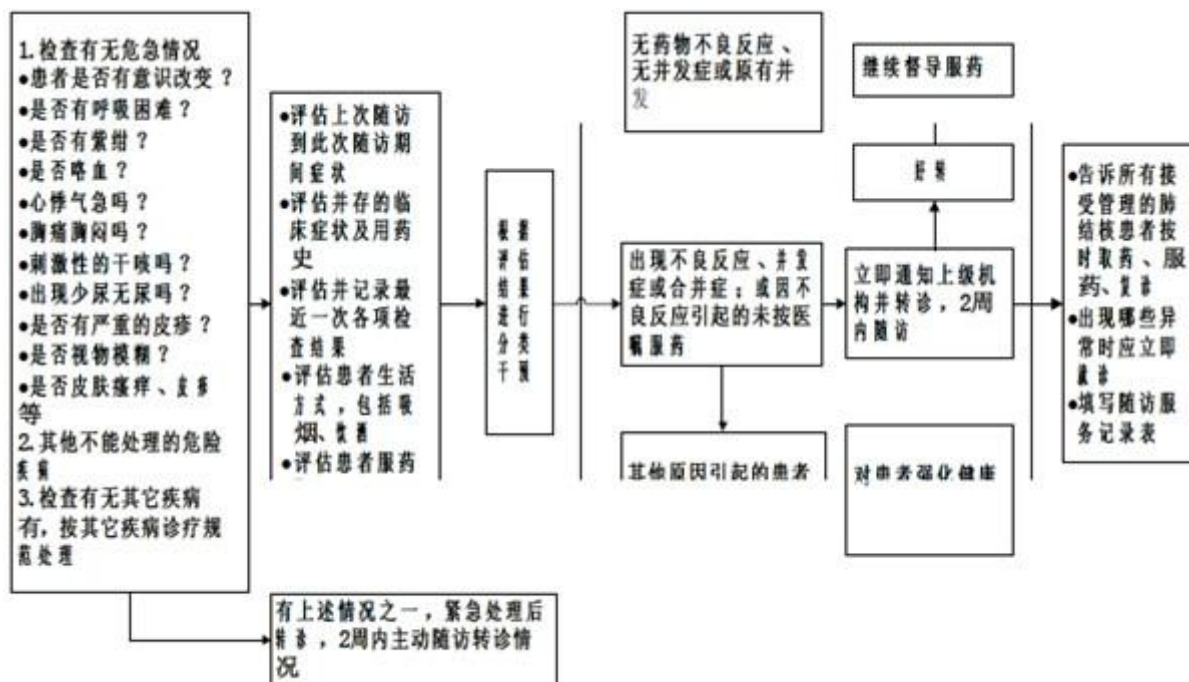


图3 肺结核患者督导服药与随访管理流程图

### 六、服务要求：

（一）在农村地区，主要由村医开展肺结核患者的健康管理服

务。

（二）肺结核患者健康管理医务人员需接受上级专业机构的培训和技术指导。

（三）患者服药后，督导人员按上级专业机构的要求，在患者服完药后在“肺结核患者治疗记录卡” / “耐多药肺结核患者服药卡” 中记录服药情况。患者完成疗程后，要将“肺结核患者治疗记录卡” / “耐多药肺结核患者服药卡” 交上级专业机构留存。

（四）提供服务后及时将相关信息记入“肺结核患者随访服务记录表”，每月记入1次，存入患者的健康档案，并将该信息与上级专业机构共享。

（五）管理期间如发现患者从本辖区居住地迁出，要及时向上级专业机构报告。

七、投诉举报电话以及网上投诉渠道：0566-2090639。

部门信箱：[http://www.ahgc.gov.cn/InFeedback/showList/1/page\\_1.html](http://www.ahgc.gov.cn/InFeedback/showList/1/page_1.html)