

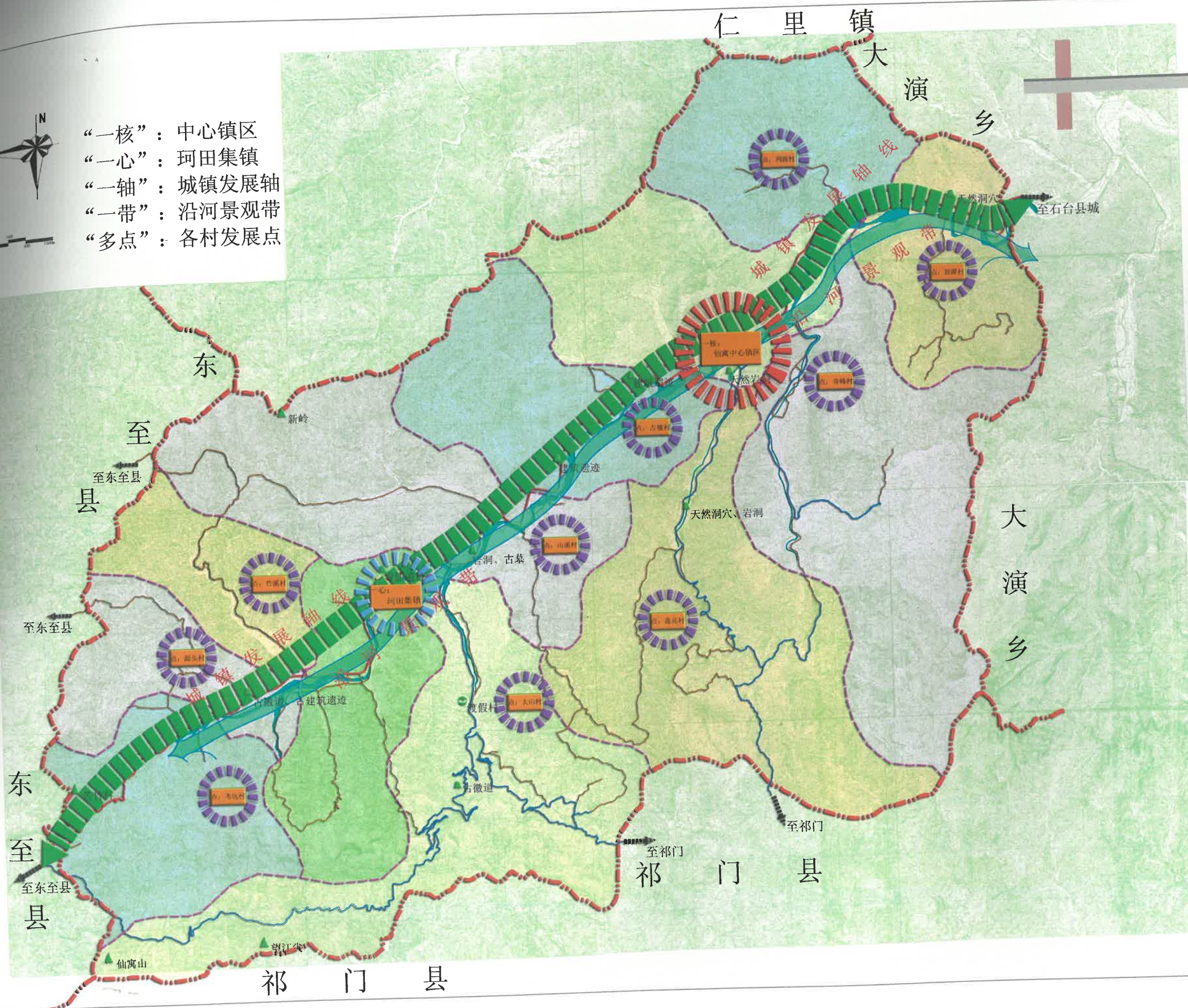
图例

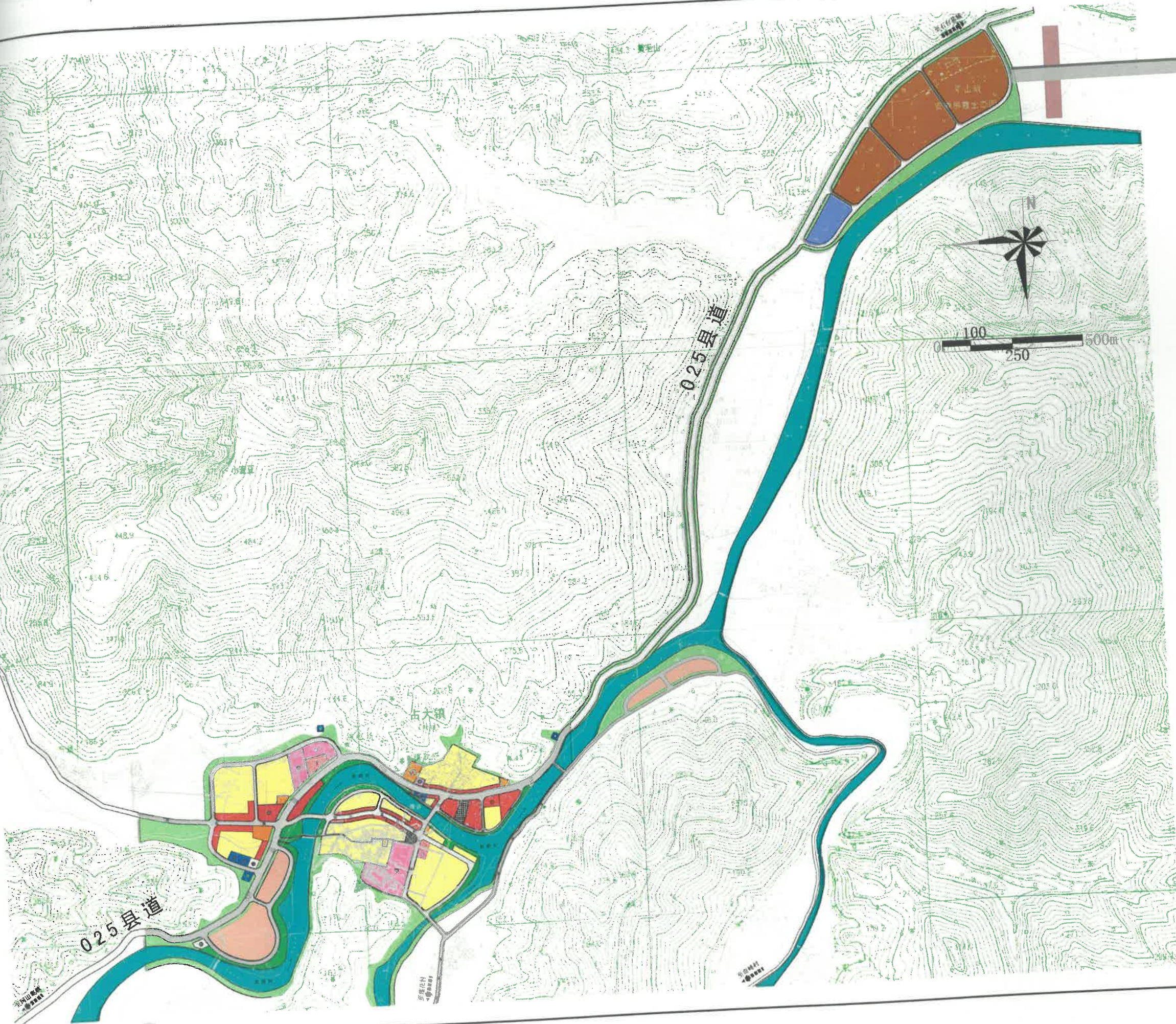
- 镇政府所在地
- 一般集镇
- 县道
- 村域主要道路
- 村域次要道路
- 镇界
- 村界
- 山峰
- 历史古迹
- 休闲度假
- 河流水面

北京炎黄联合设计有限公司
安徽分院
仙寓镇人民政府
2009.08



“一核”：中心镇区
“一心”：珂田集镇
“一轴”：城镇发展轴
“一带”：沿河景观带
“多点”：各村发展点





2008-2030

用地布局图

图 例

- | | |
|---|---------|
|  | 居住用地 |
|  | 镇政府 |
|  | 行政办公用地 |
|  | 商业金融用地 |
|  | 中小学用地 |
|  | 幼儿园用地 |
|  | 信用社用地 |
|  | 医疗卫生用地 |
|  | 工业用地 |
|  | 仓储用地 |
|  | 道路广场用地 |
|  | 汽车站用地 |
|  | 停车场用地 |
|  | 供电设施用地 |
|  | 电信设施用地 |
|  | 邮政设施用地 |
|  | 消防设施用地 |
|  | 供水设施用地 |
|  | 污水处理厂用地 |
|  | 环卫设施用地 |
|  | 加油站用地 |
|  | 市场用地 |
|  | 河流、水面 |
|  | 公共绿地 |
|  | 生产防护绿地 |

北京炎黄联合设计有限公司
安徽分院
仙寓镇人民政府
2009.08