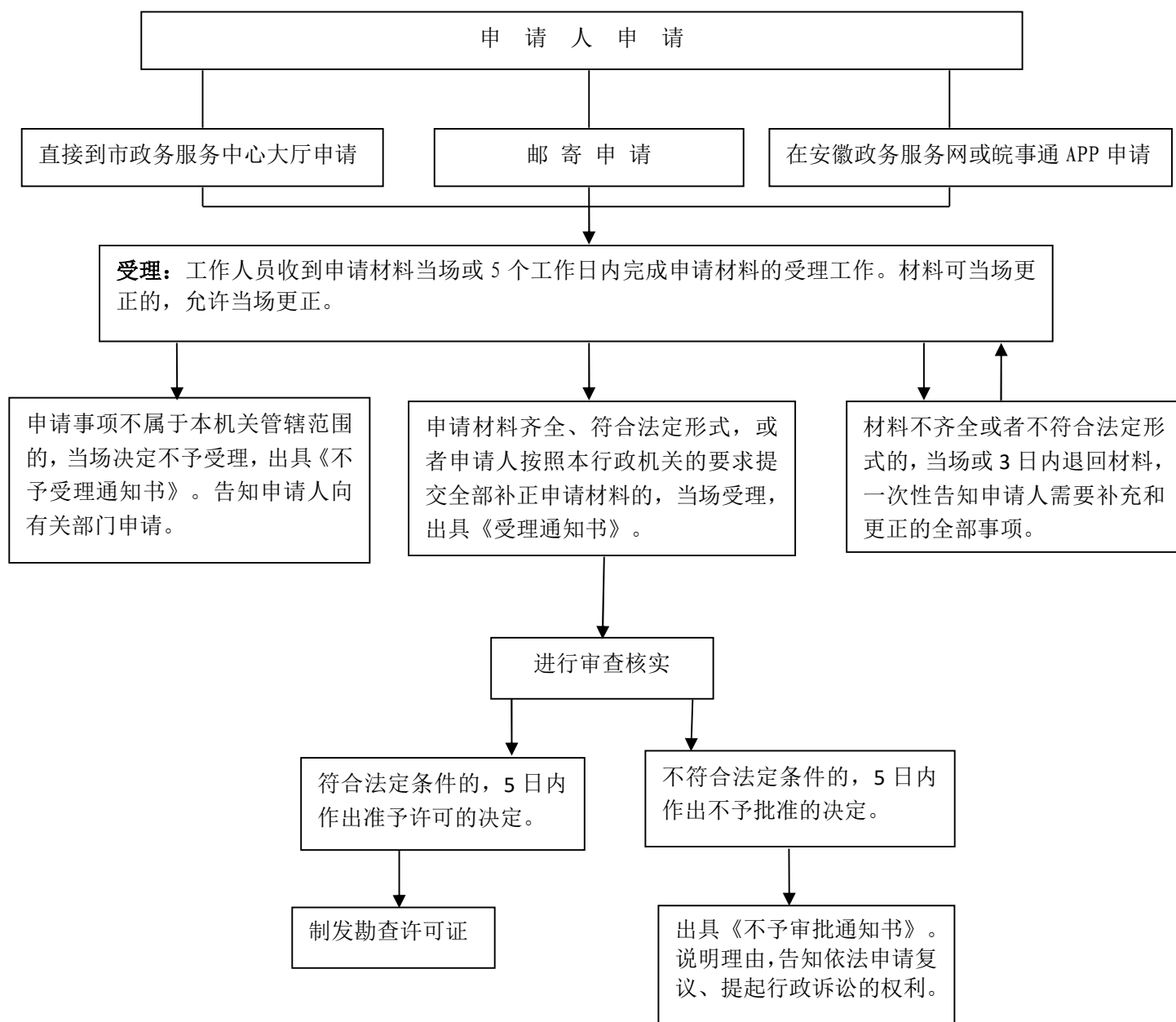


池州市自然资源和规划局行政权力运行流程图

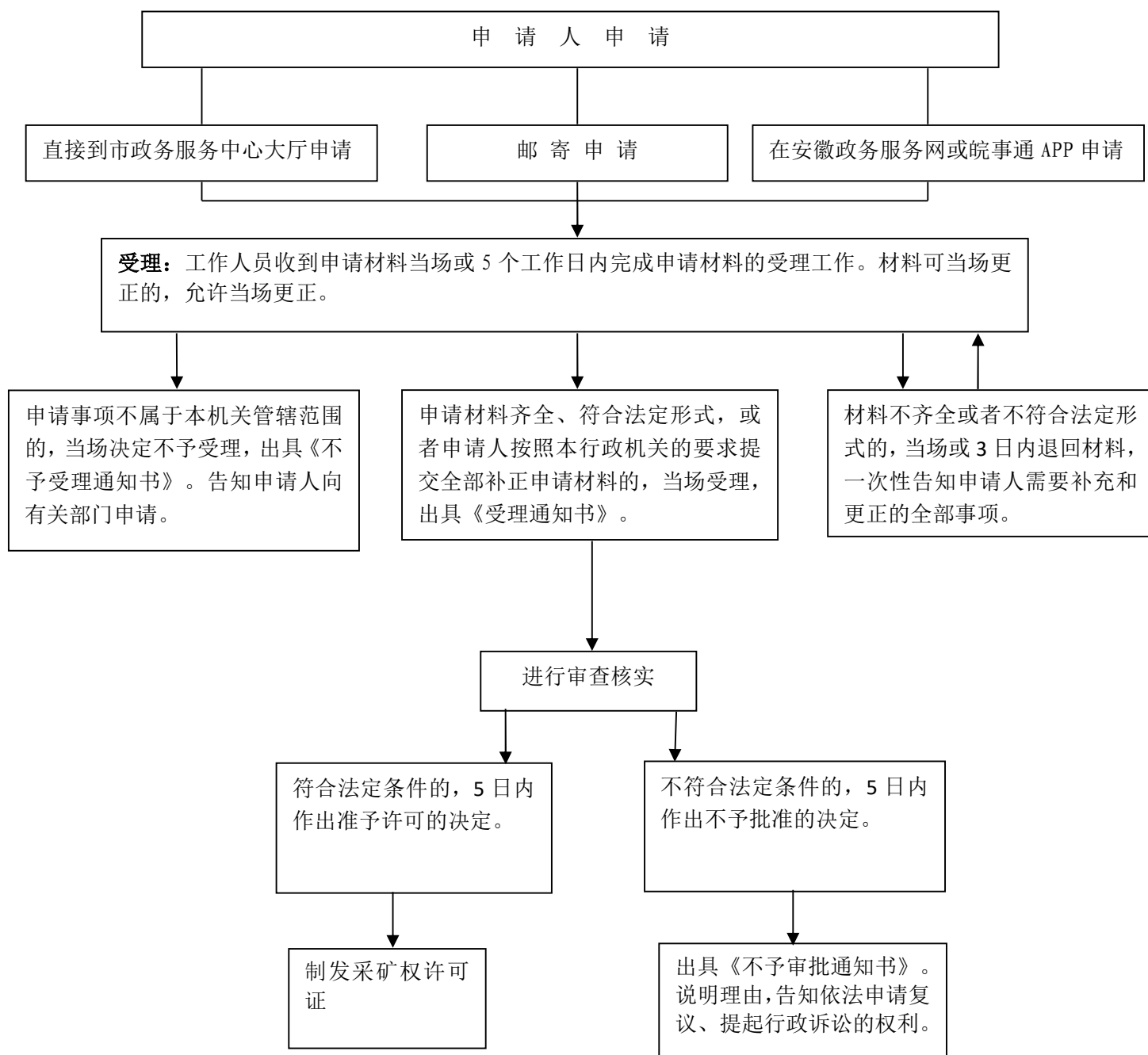
行政审批类流程图

1、勘查矿产资源审批流程图



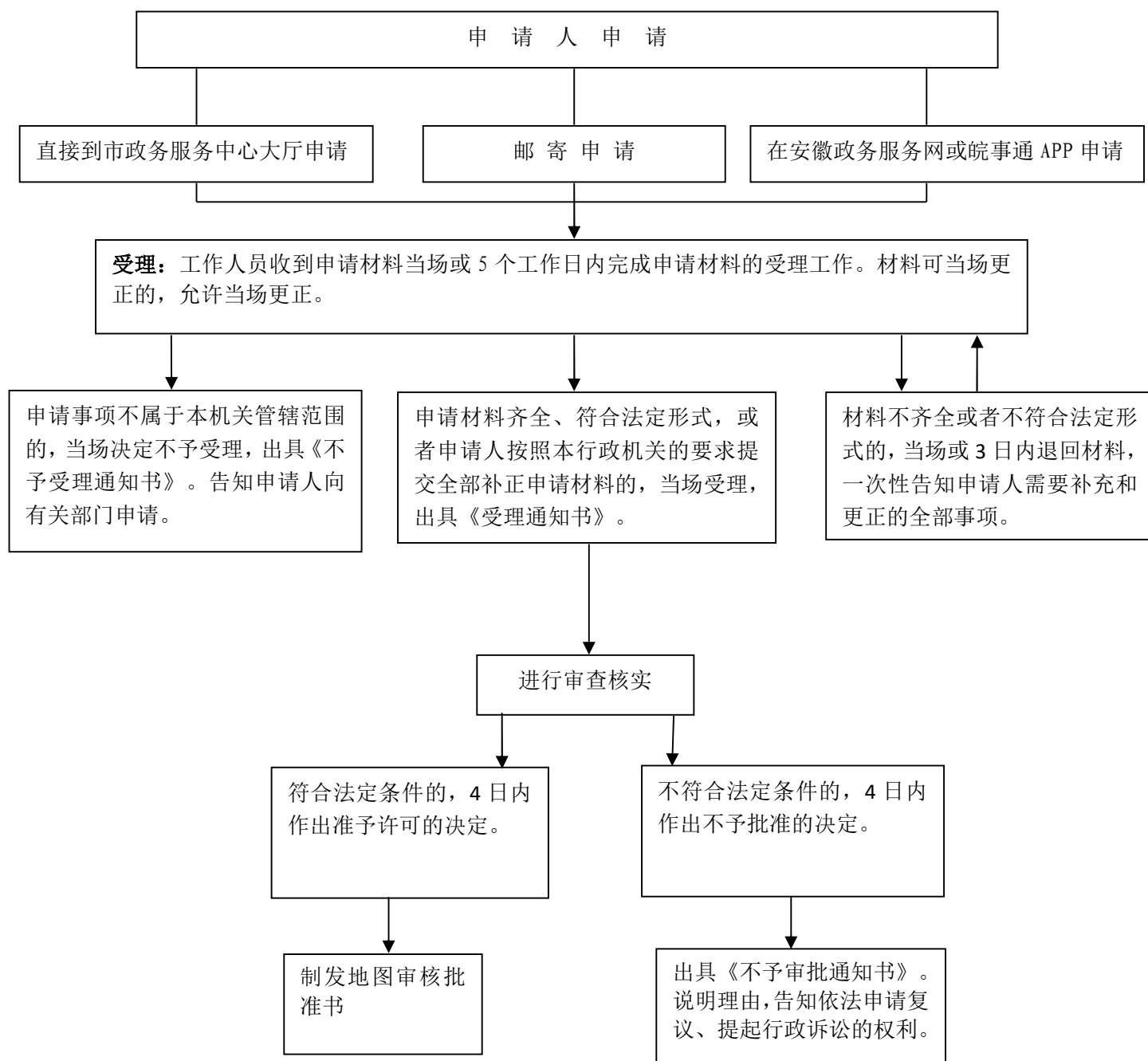
承办机构：池州市自然资源和规划局矿业权管理科；服务电话：0566-2318287（窗口）；监督电话：0566-2819106；注：对应权责清单第 1 项。

2、开采矿产资源审批流程图



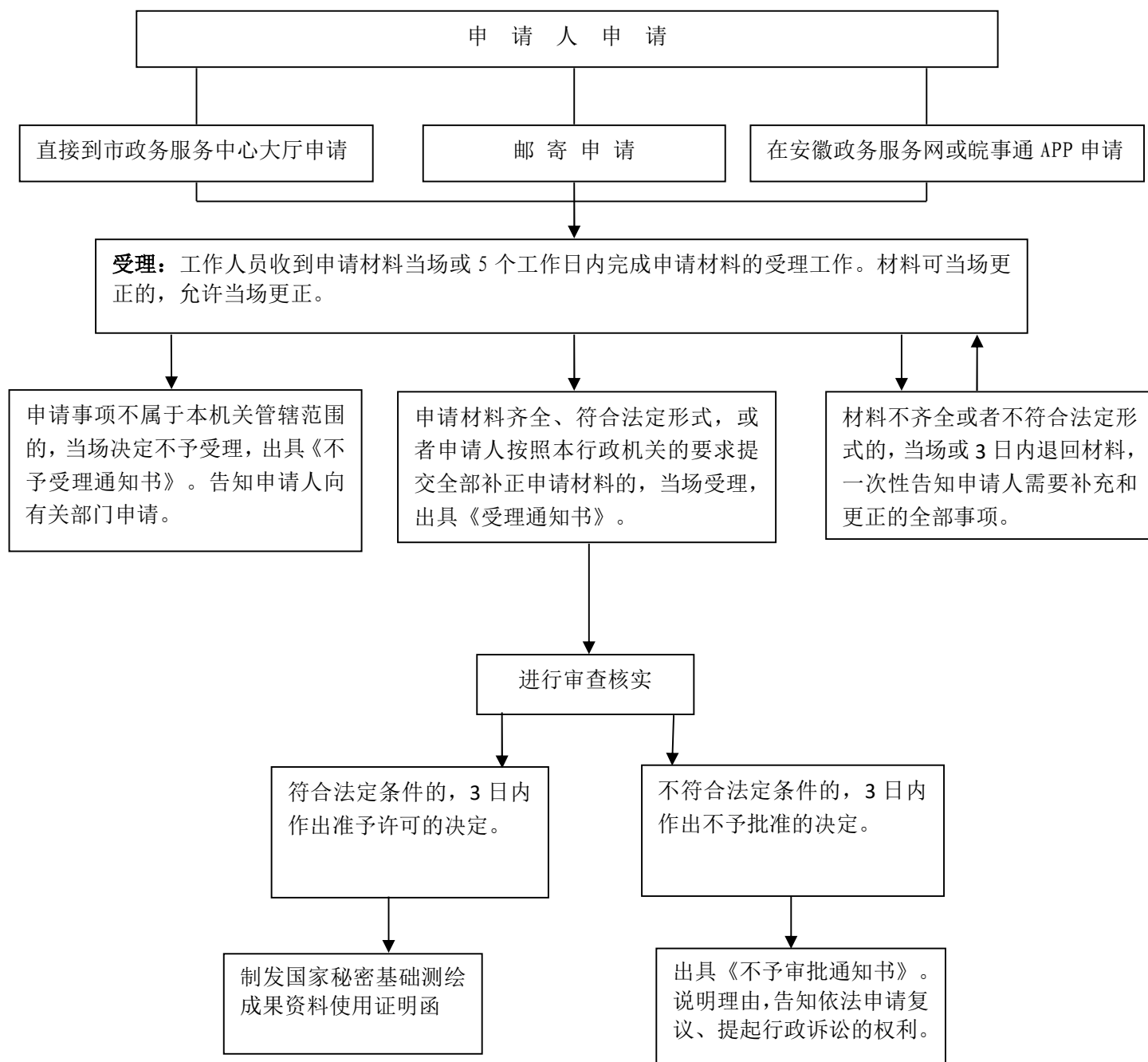
承办机构：池州市自然资源和规划局矿业权管理科；服务电话：0566-2318287（窗口）；监督电话：0566-2819106；注：对应权责清单第 2 项。

3、地图审核流程图



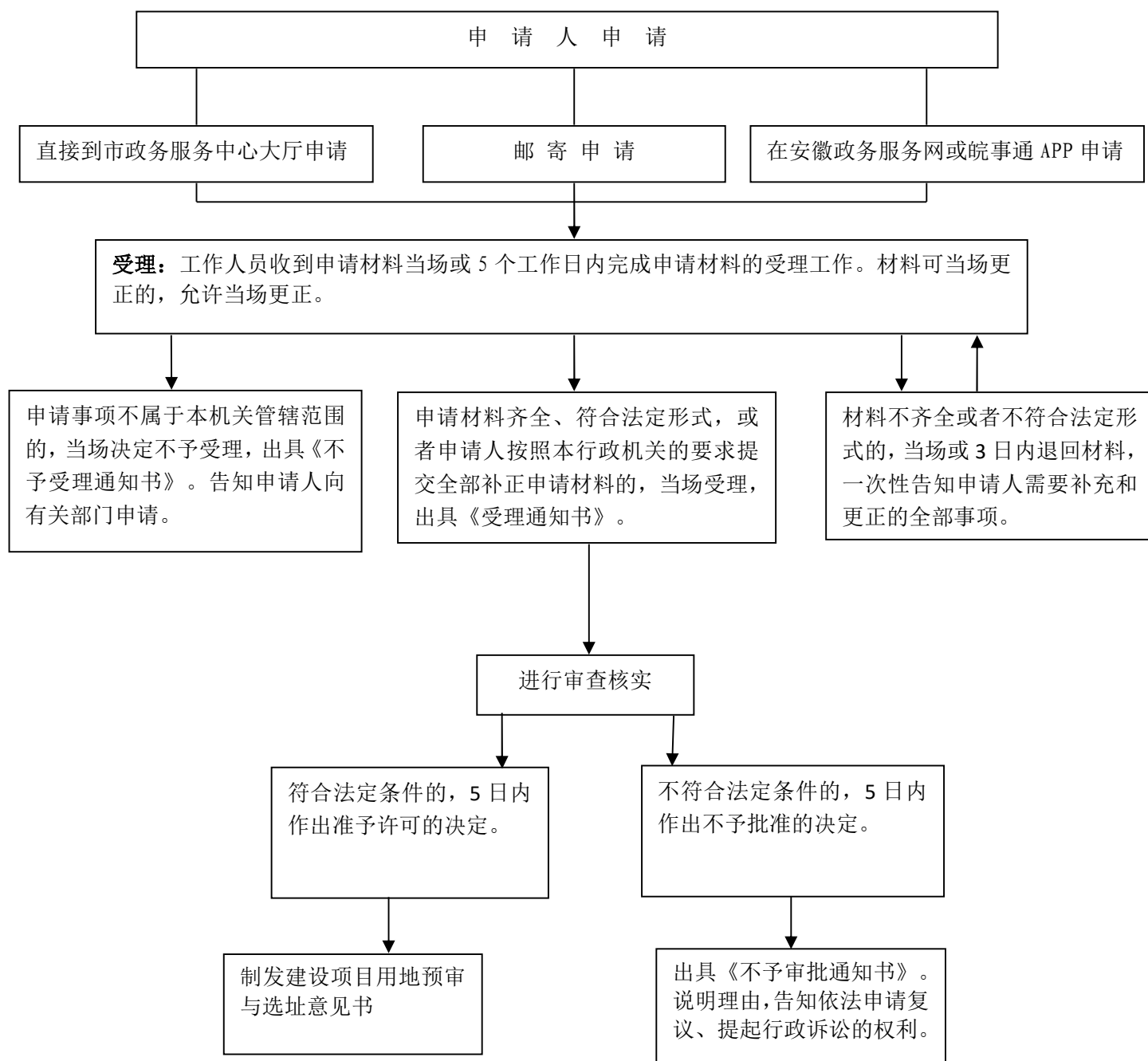
承办机构：池州市自然资源和规划局测绘地理信息管理科；服务电话：0566-2318287（窗口）；监督电话：0566-2819106；注：对应权责清单第 3 项。

4、法人或者其他组织需要利用属于国家秘密的基础测绘成果审批流程图



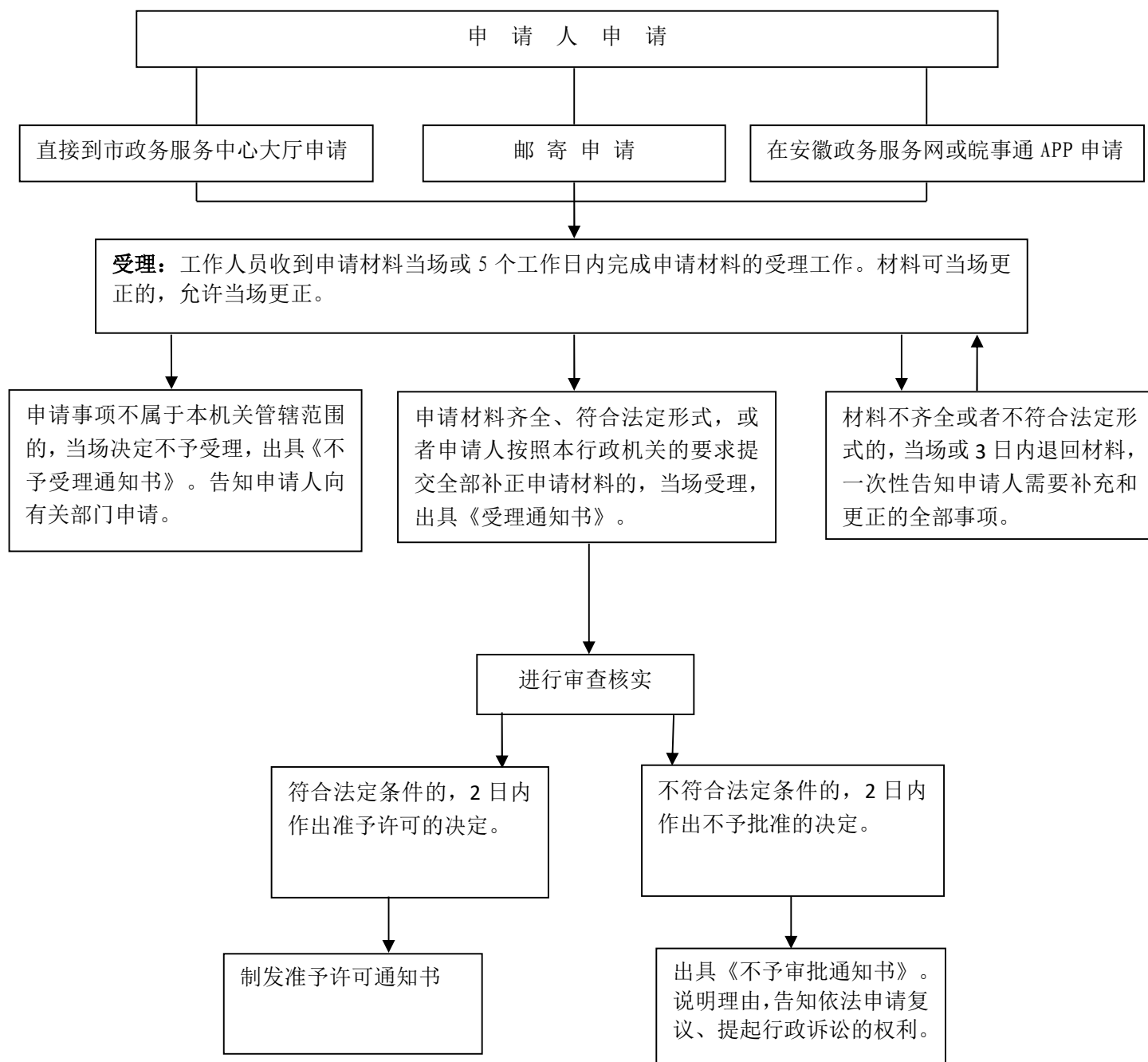
承办机构：池州市自然资源和规划局测绘地理信息管理科；服务电话：0566-2318287（窗口）；监督电话：0566-2819106；注：对应权责清单第 4 项。

5、建设项目用地预审与选址意见书核发流程图



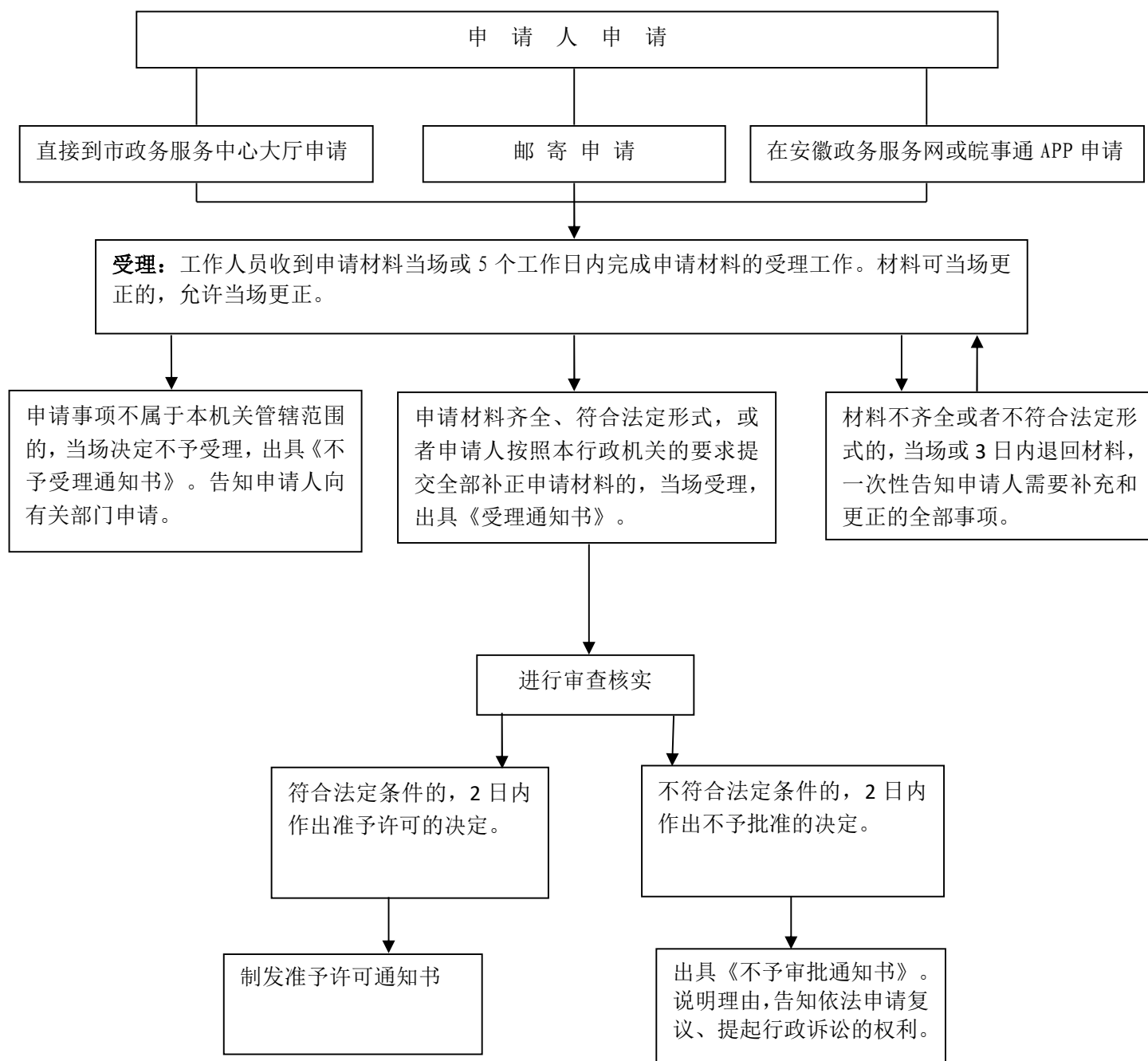
承办机构: 池州市自然资源和规划局建设项目规划科、国土空间用途管制科; 服务电话: 0566-2318287(窗口); 监督电话: 0566-2819106;
注: 对应权责清单第 5 项。

6、国有建设用地使用权出让后土地使用权分割转让批准流程图



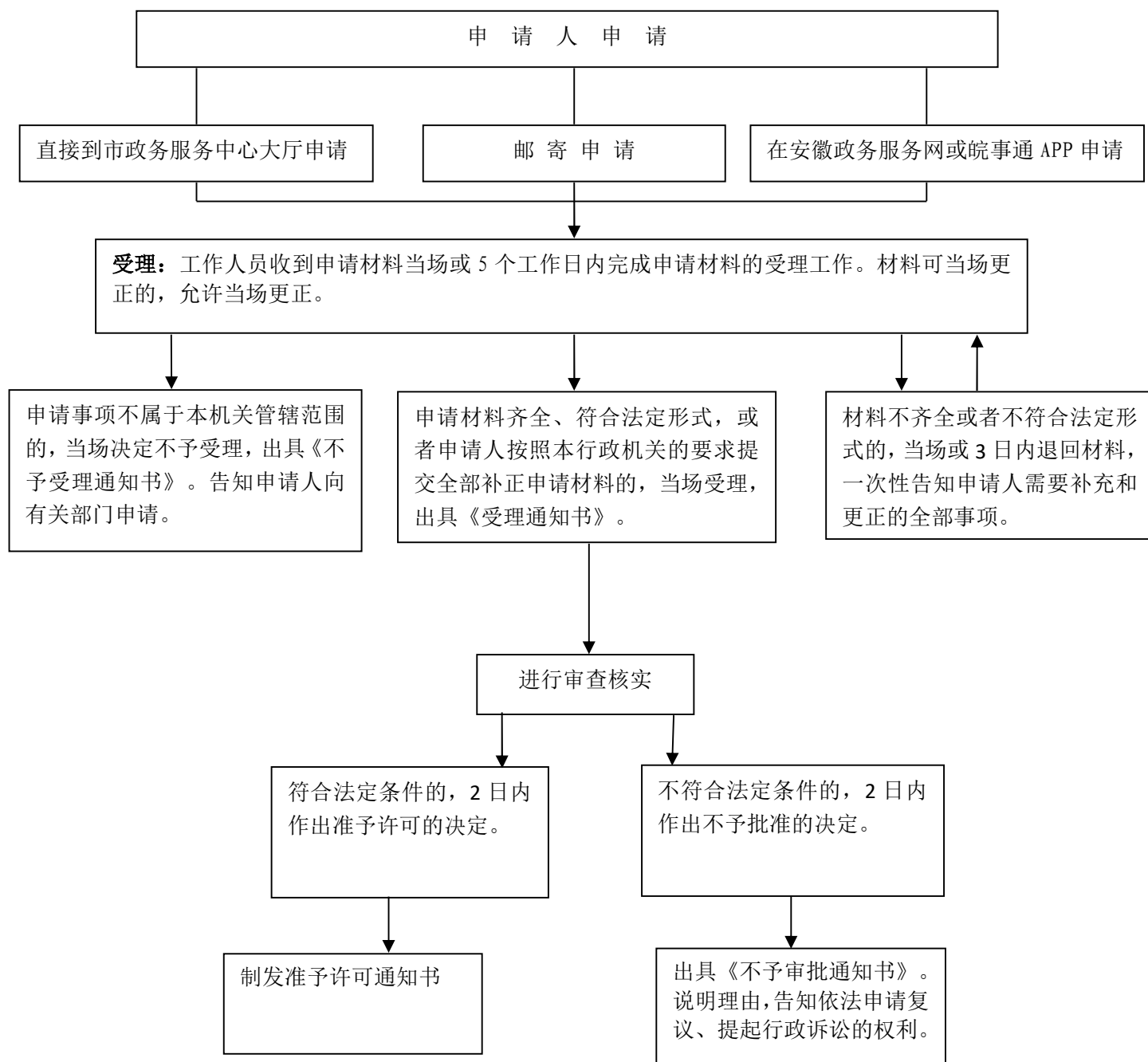
承办机构：池州市自然资源和规划局开发利用科；服务电话：0566-2318287（窗口）；监督电话：0566-2819106；注：对应权责清单第 6 项。

7、乡（镇）村企业使用集体建设用地审批流程图



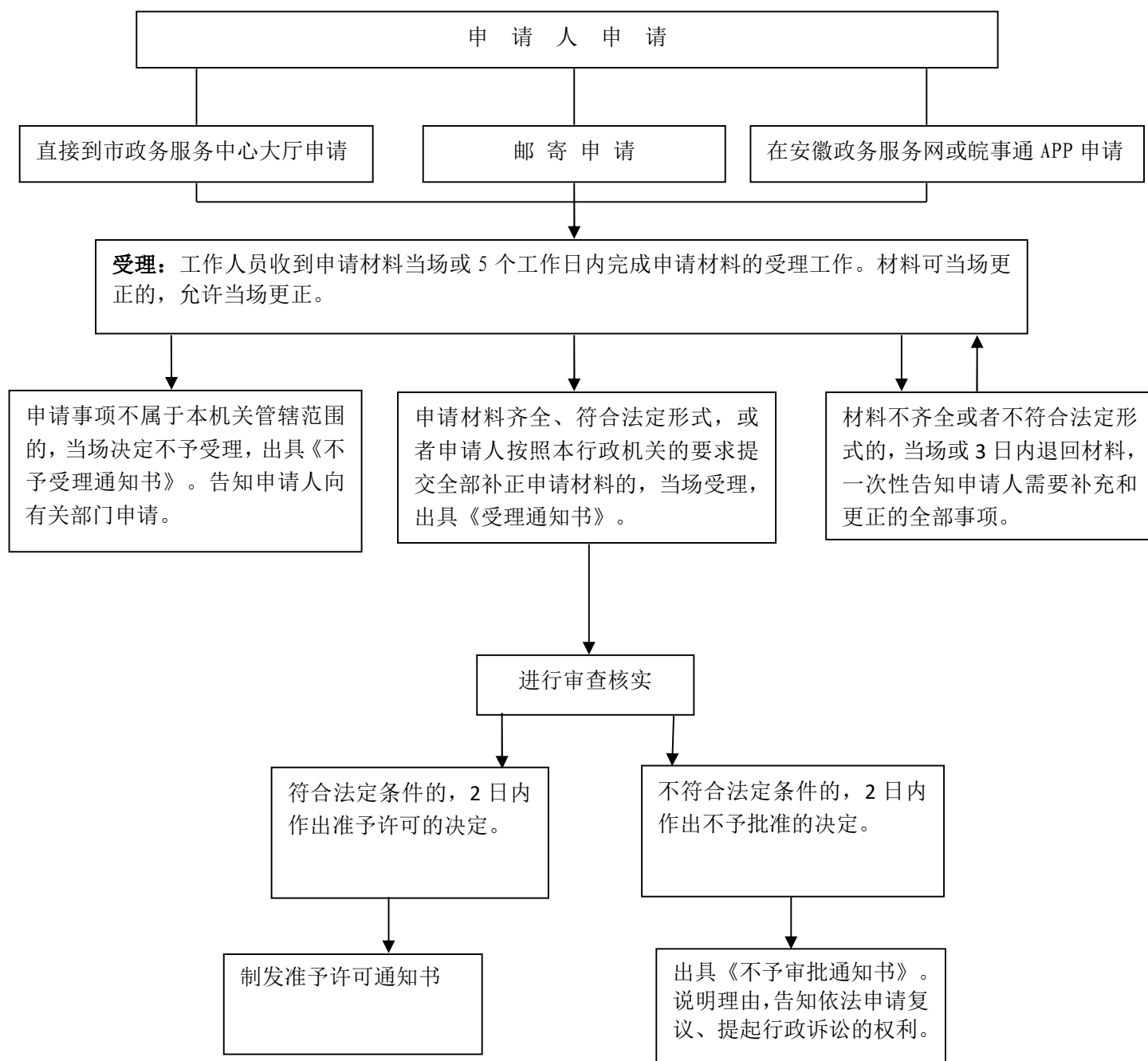
承办机构：池州市自然资源和规划局开发利用科；服务电话：0566-2318287（窗口）；监督电话：0566-2819106；注：对应权责清单第 7 项。

8、乡（镇）村公共设施、公益事业使用集体建设用地 审批流程图



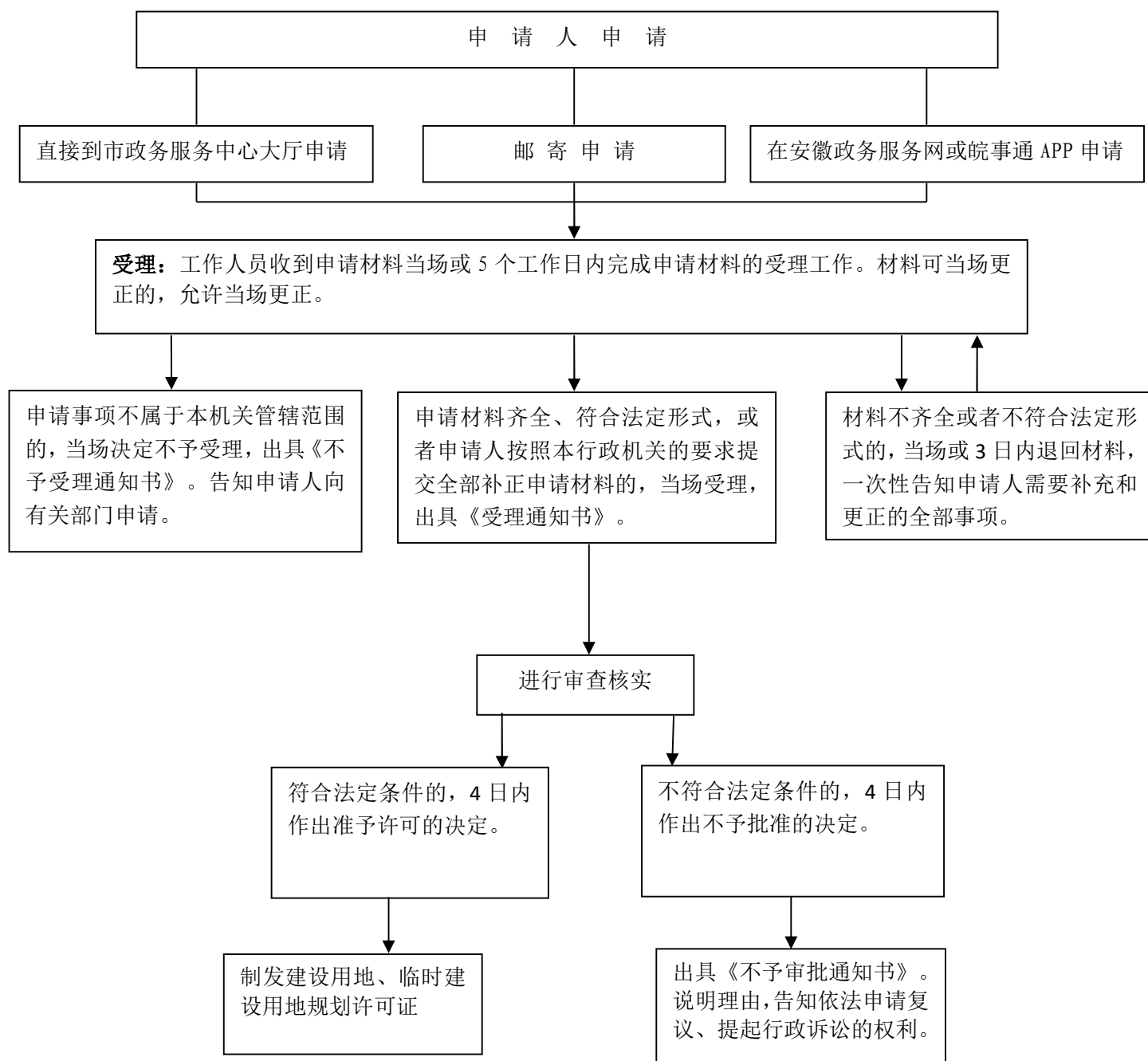
承办机构：池州市自然资源和规划局开发利用科；服务电话：
0566-2318287（窗口）；监督电话：0566-2819106；注：对应权责清单第 8 项。

9、临时用地审批流程图



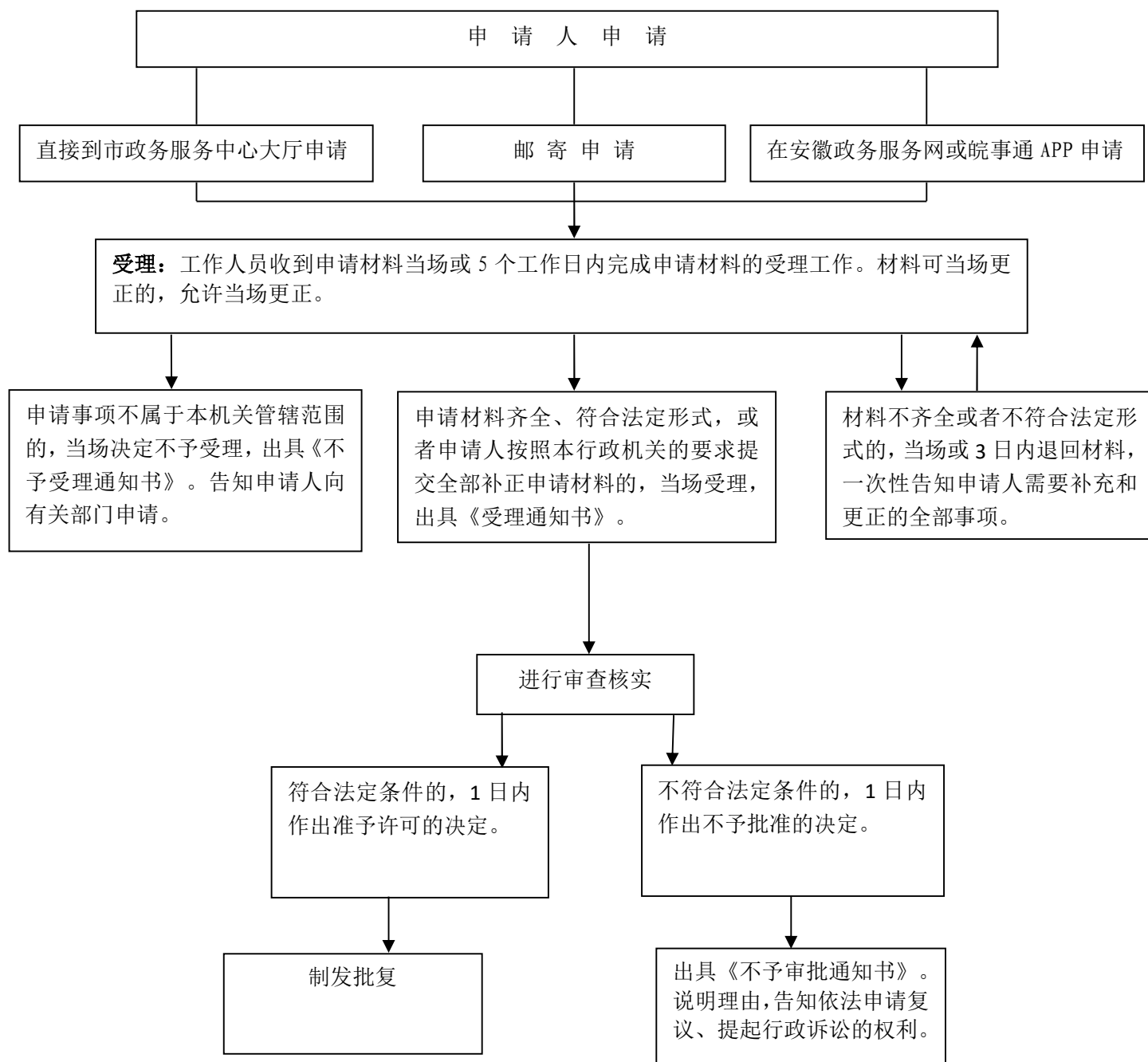
承办机构：池州市自然资源和规划局开发利用科；服务电话：0566-2318287（窗口）；监督电话：0566-2819106；注：对应权责清单第 9 项。

10、建设用地、临时建设用地规划许可流程图



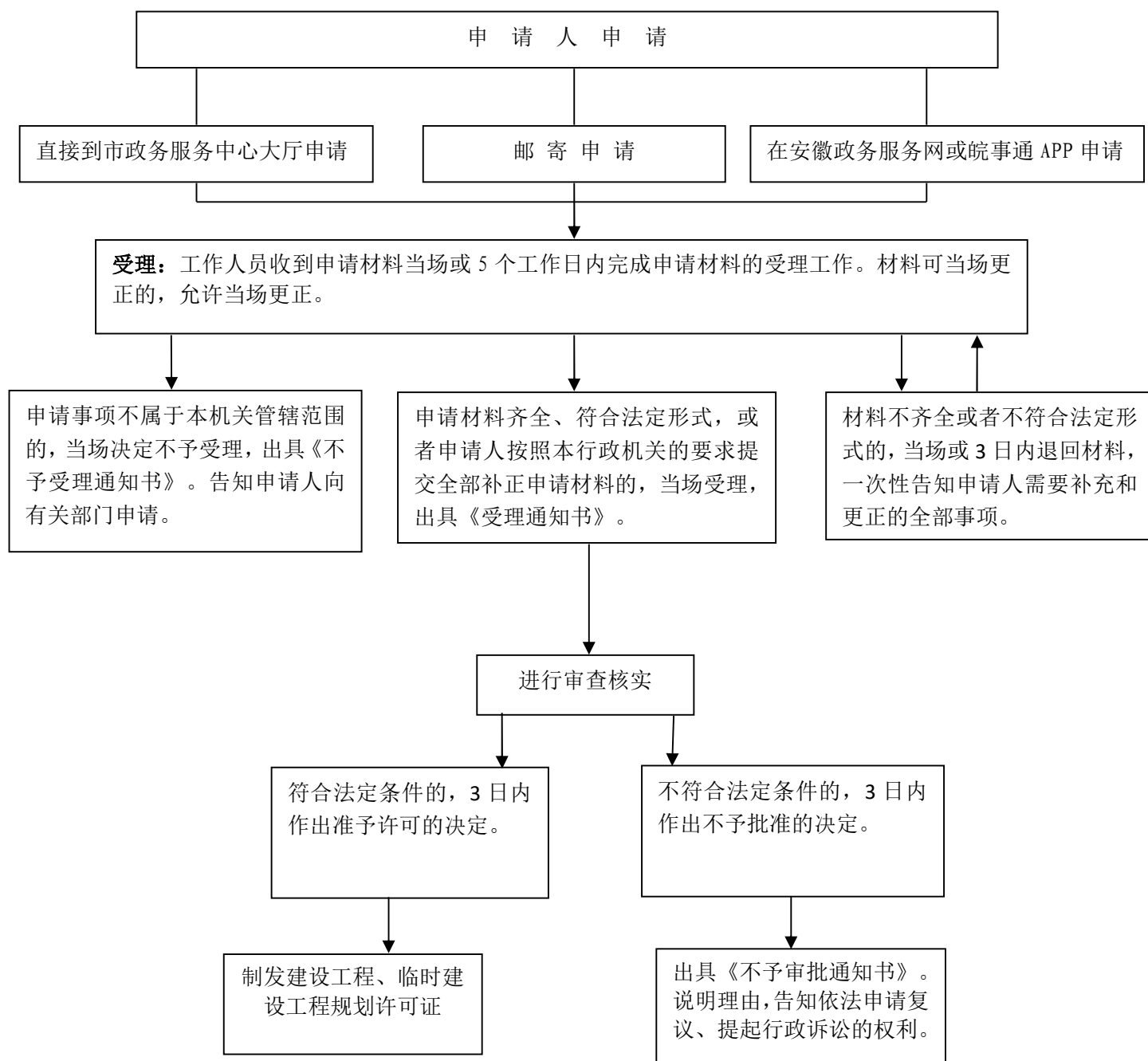
承办机构：池州市自然资源和规划局建设项目规划科；服务电话：0566-2318287（窗口）；监督电话：0566-2819106；注：对应权责清单第 10 项。

11、开发未确定使用权的国有荒山、荒地、荒滩从事生产审查流程图



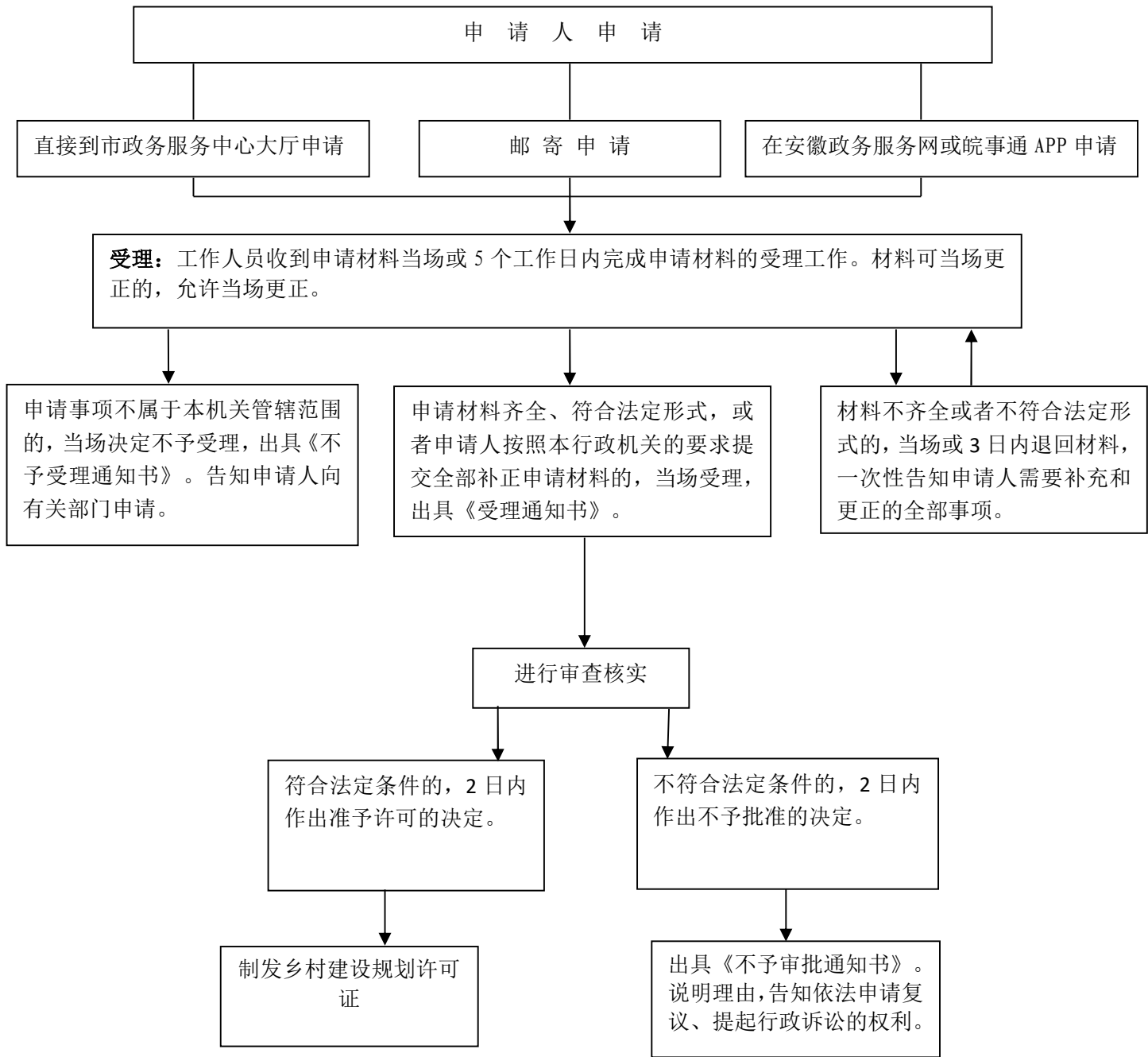
承办机构：池州市自然资源和规划局耕地保护监督科；服务电话：0566-2318287（窗口）；监督电话：0566-2819106；注：对应权责清单第 11 项。

12、建设工程、临时建设工程规划许可流程图



承办机构：池州市自然资源和规划局市政景观规划科；服务电话：0566-2318287（窗口）；监督电话：0566-2819106；注：对应权责清单第 12 项。

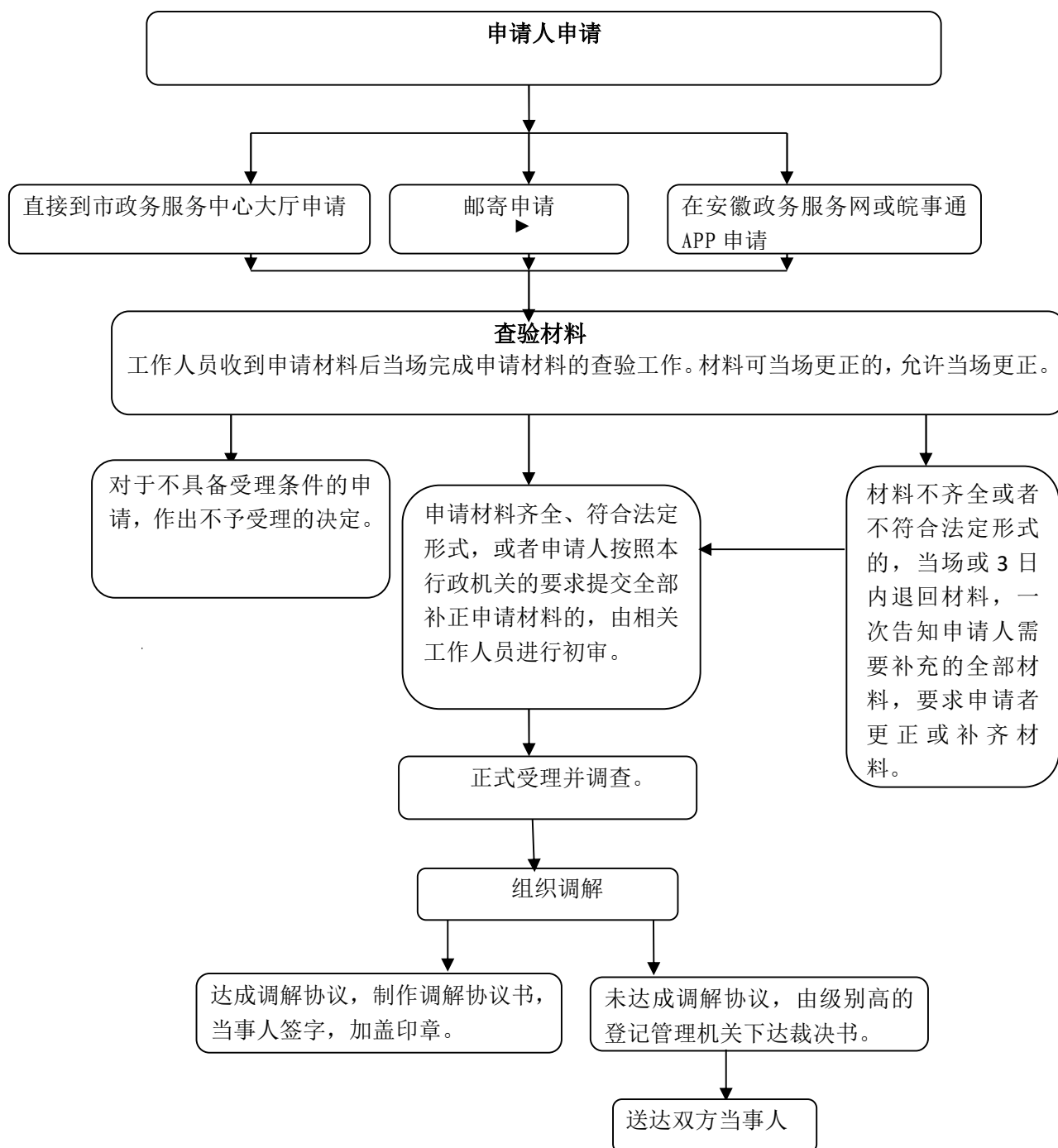
13、乡村建设规划许可流程图



承办机构：池州市自然资源和规划局村镇规划科；服务电话：0566-2318287（窗口）；监督电话：0566-2819106；注：对应权责清单第 13 项。

行政裁决类流程图

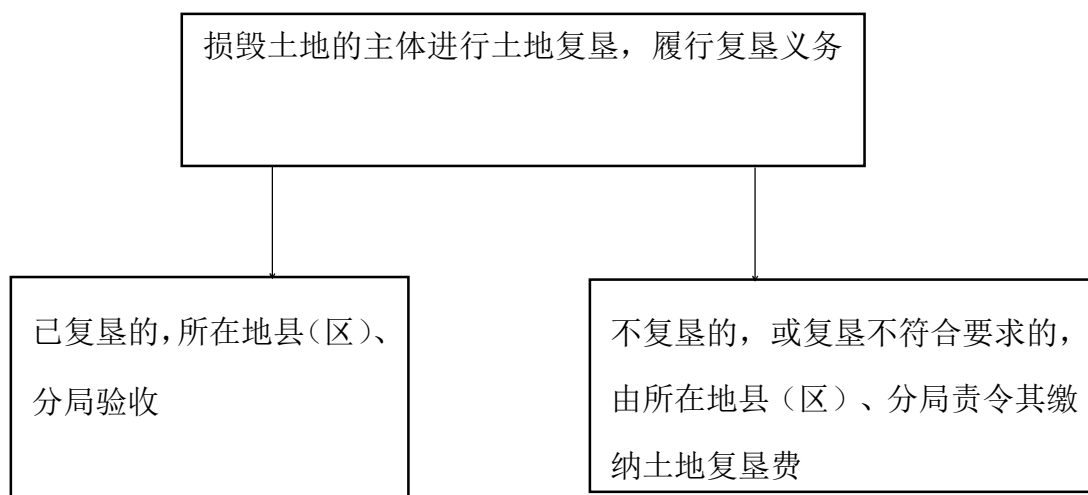
14、探矿权人、采矿权人因勘查作业区范围或矿区范围争议 裁决流程图



承办机构：池州市自然资源和规划局矿业权管理科；服务电话：0566-2318287（窗口）；监督电话：0566-2819106；注：对应权责清单第156项。

行政征收类流程图

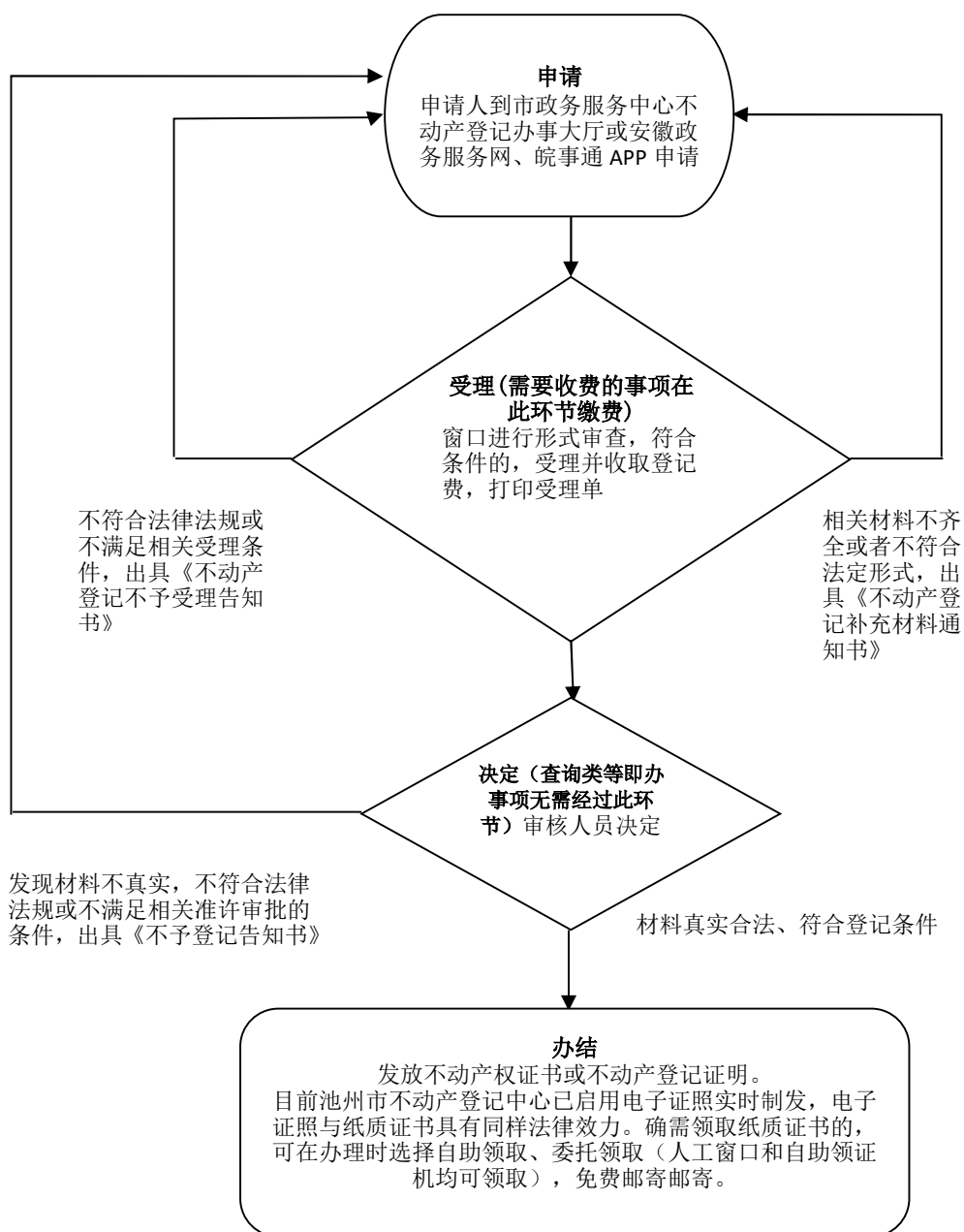
15、土地复垦费征收流程图



承办机构：池州市自然资源和规划局耕地保护监督科；服务电话：0566-2318287（窗口）；监督电话：0566-2819106；注：对应权责清单第 160 项。

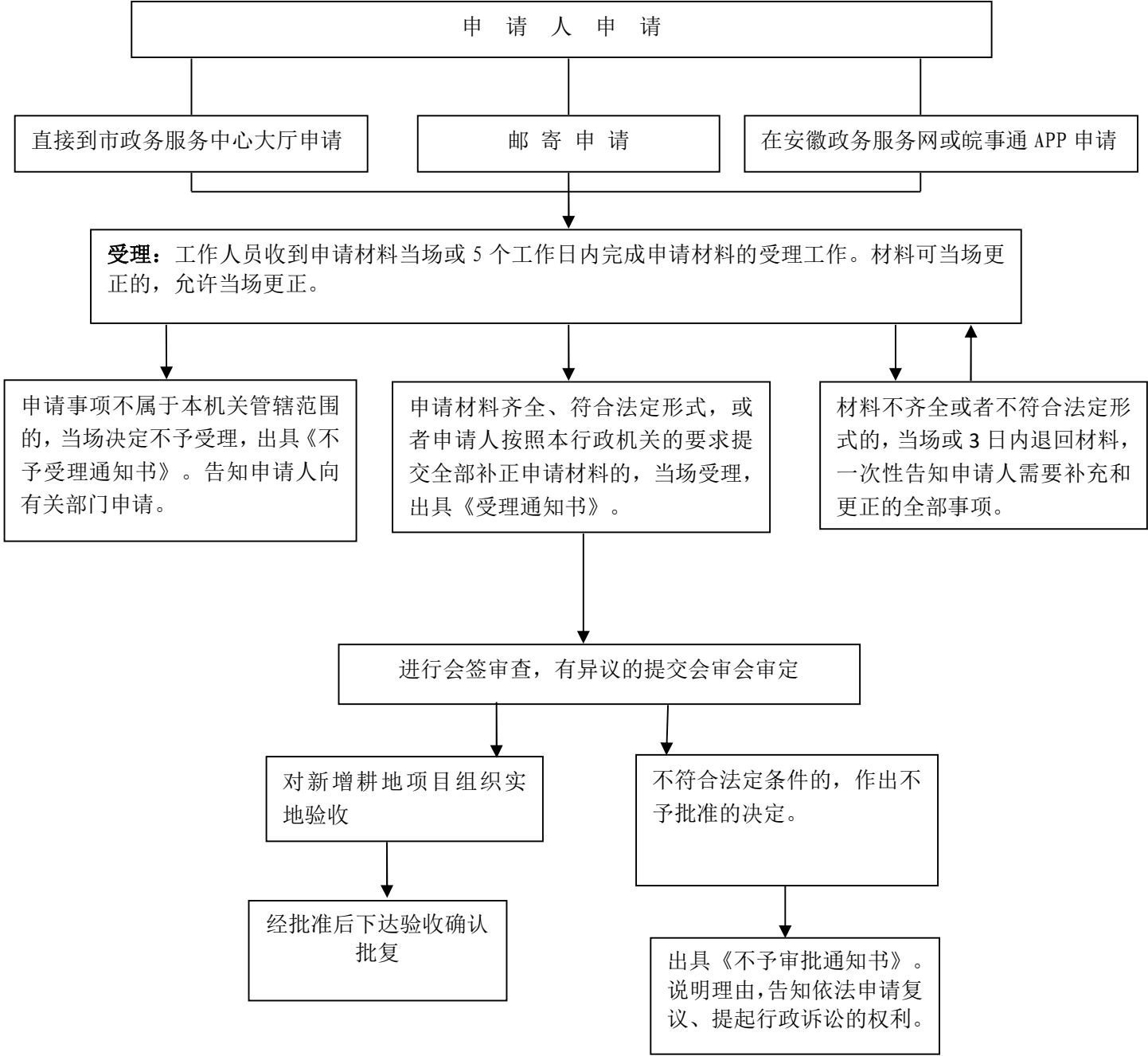
行政确认类流程图

16、不动产登记流程图



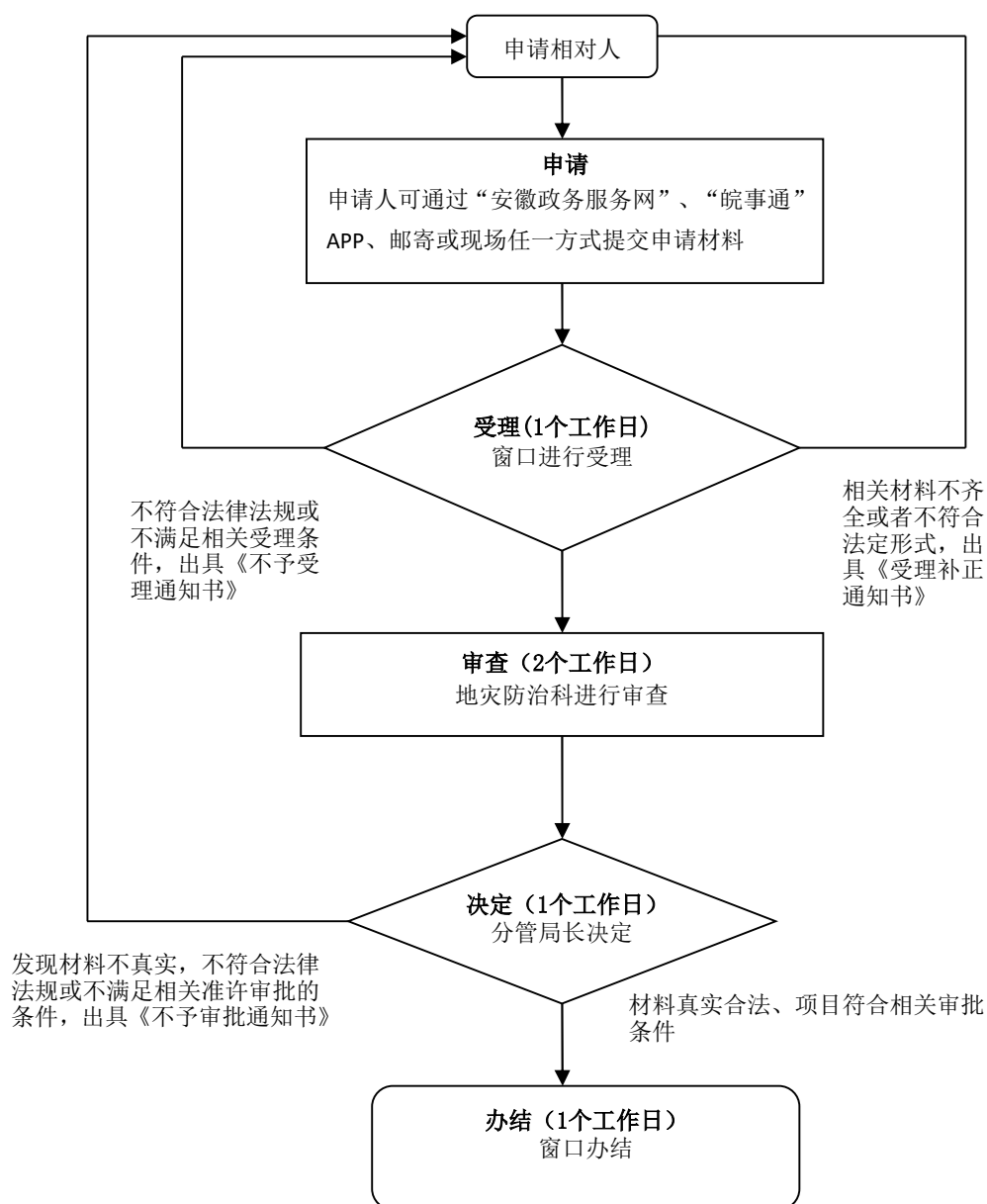
承办机构: 池州市自不动产登记中心; 服务电话: 0566-2310310 (窗口); 监督电话: 0566-2310220; 注: 对应权责清单第 157 项。

17、新增耕地面积验收流程图



承办机构：池州市自然资源和规划局耕地保护监督科；服务电话：0566-2318287（窗口）；监督电话：0566-2819106；注：对应权责清单第 158 项。

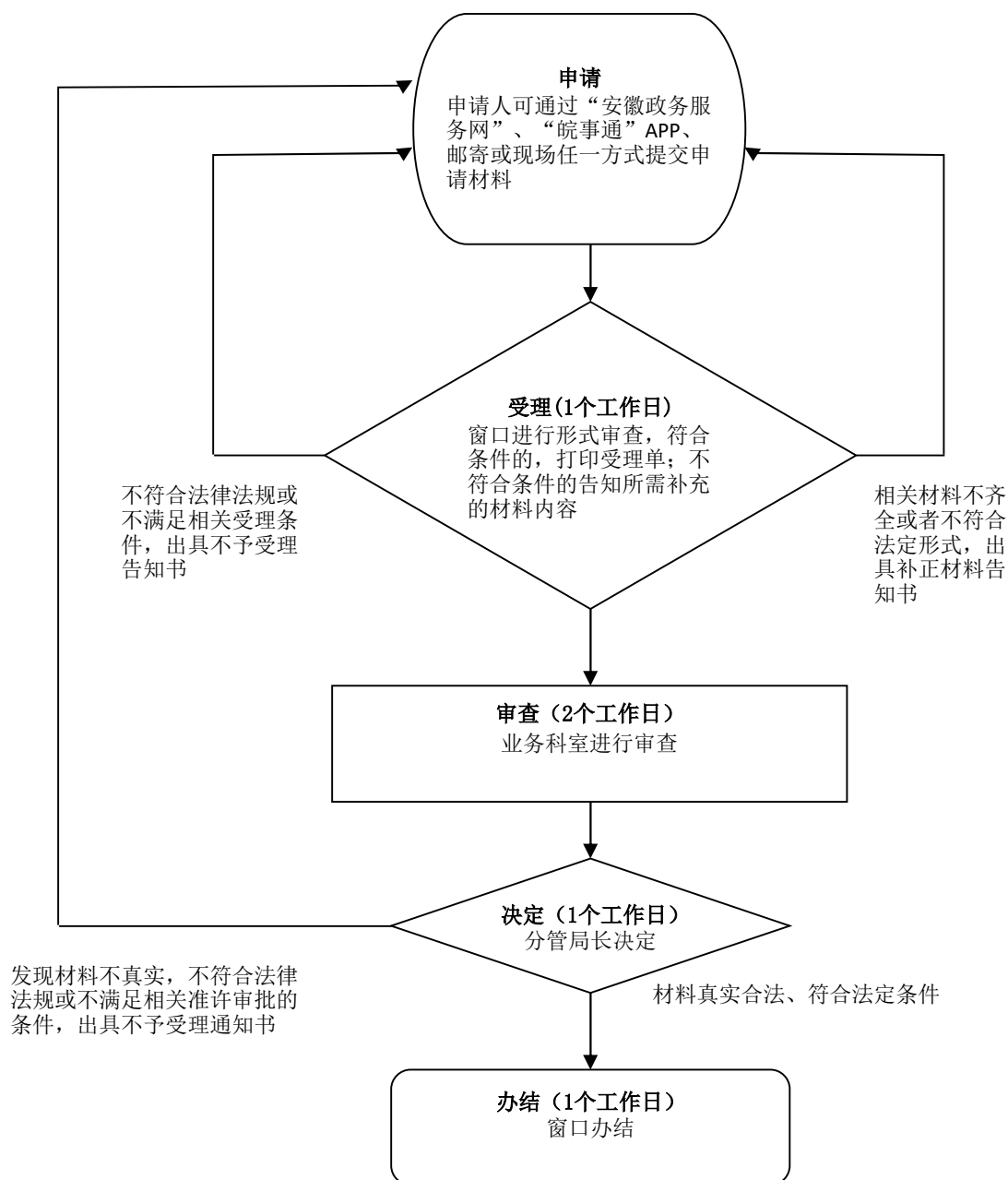
18、地质灾害治理责任认定流程图



承办机构：池州市自然资源和规划局地灾防治科；服务电话：0566-2318287（窗口）；监督电话：0566-2819106；注：对应权责清单第159项。

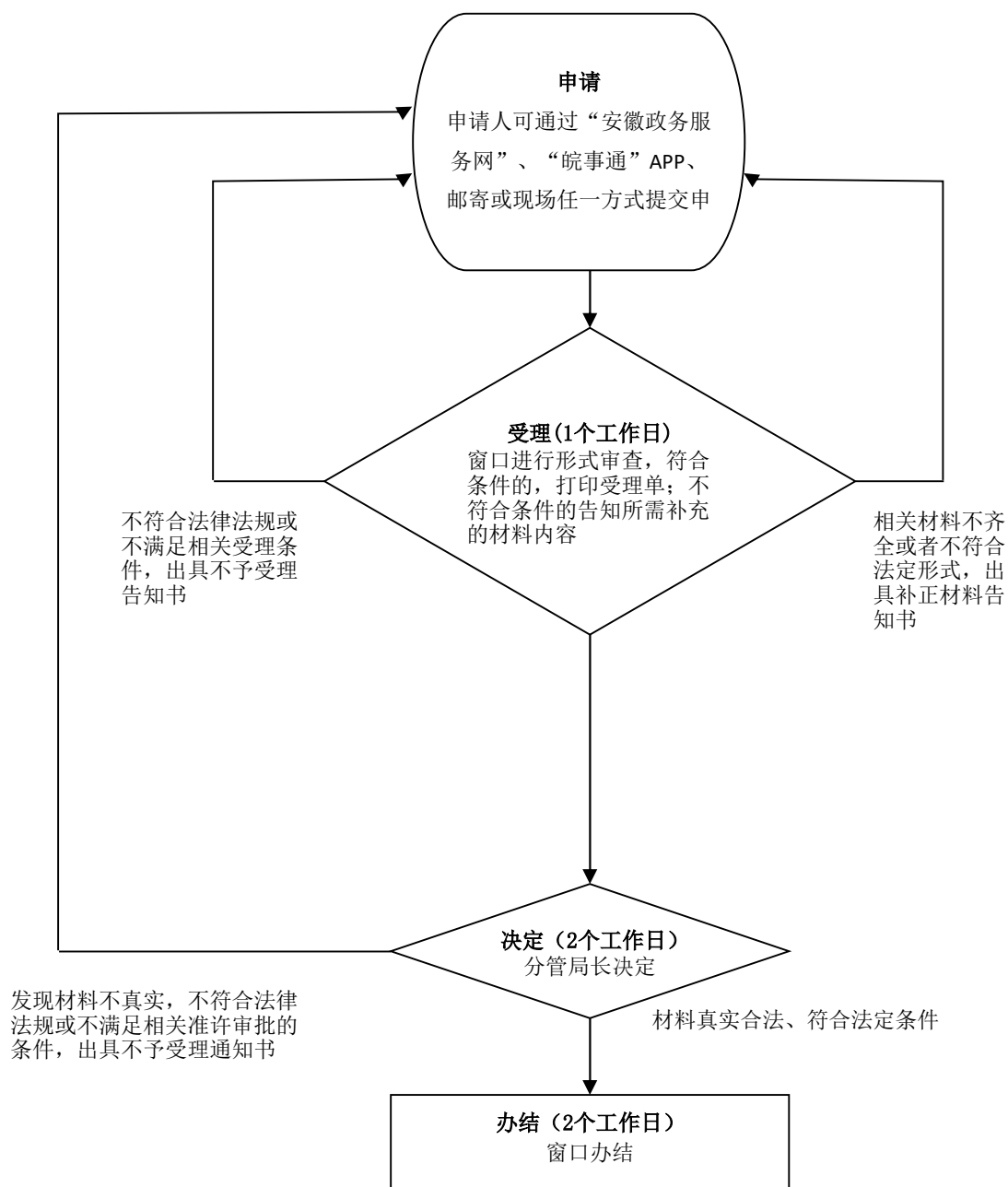
其他权力类流程图

19、矿山地质环境治理项目验收流程图



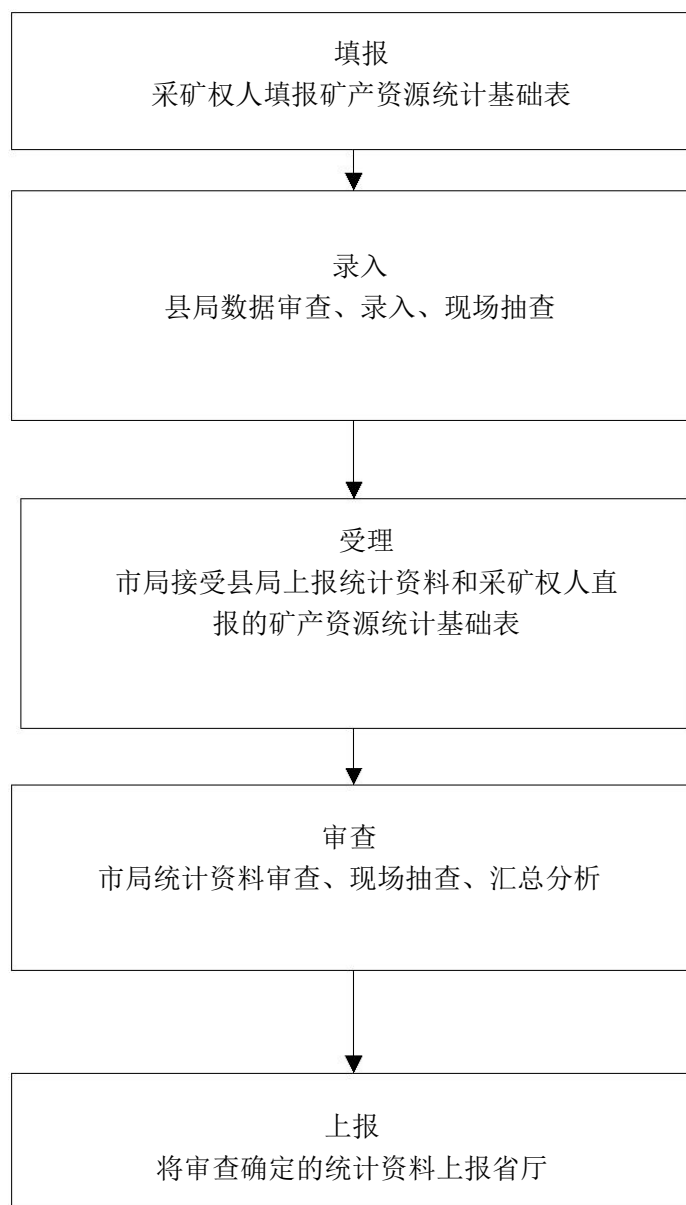
承办机构：池州市自然资源和规划局生态修复科；服务电话：
0566-2318287（窗口）；监督电话：0566-2819106；注：对应权责清单第161项。

20、矿产资源储量评审备案流程图



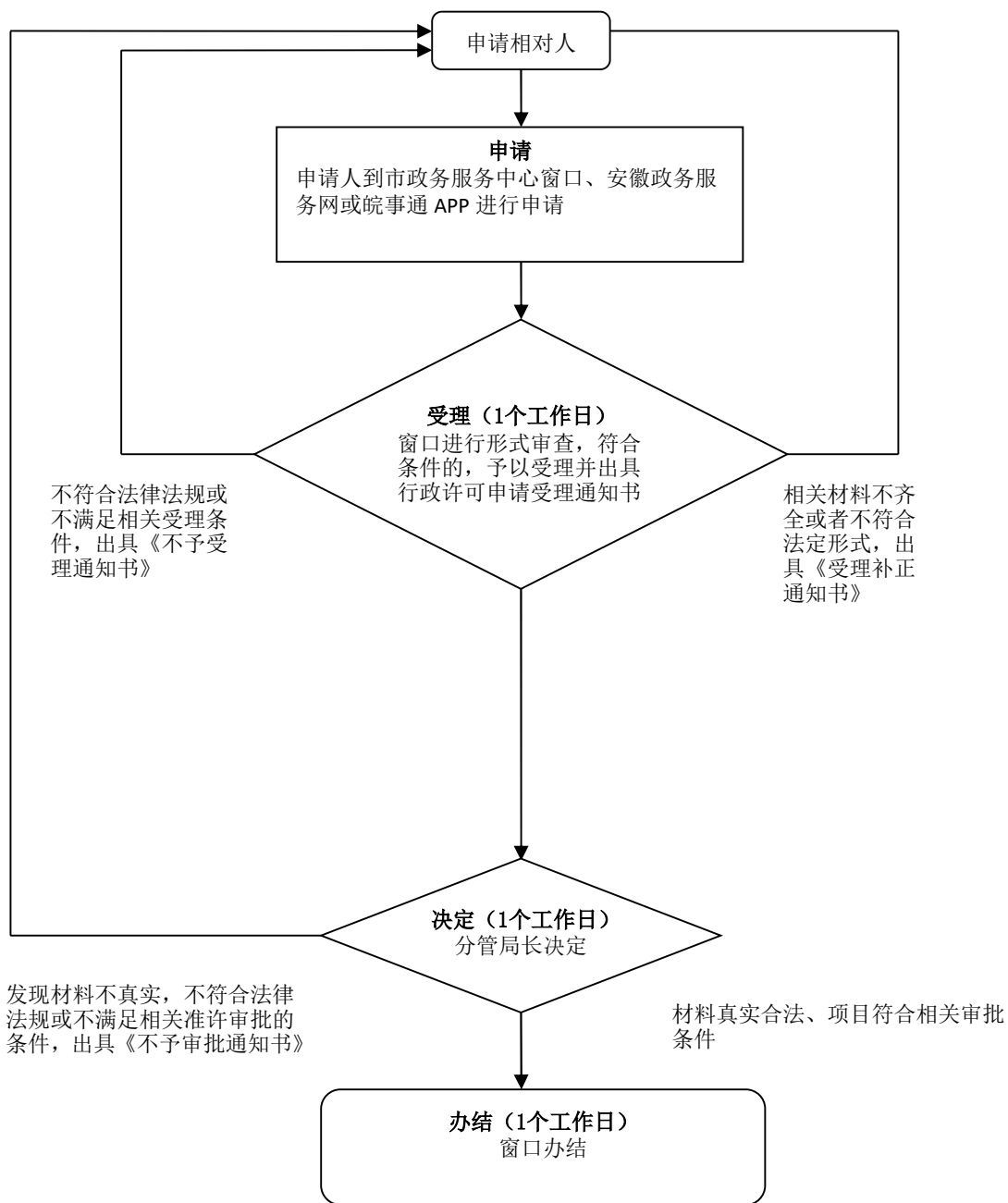
承办机构: 池州市自然资源和规划局矿产资源保护监督科; 服务电话: 0566-2318287 (窗口); 监督电话: 0566-2819106; 注: 对应权责清单第 162 项。

21、矿产资源统计流程图



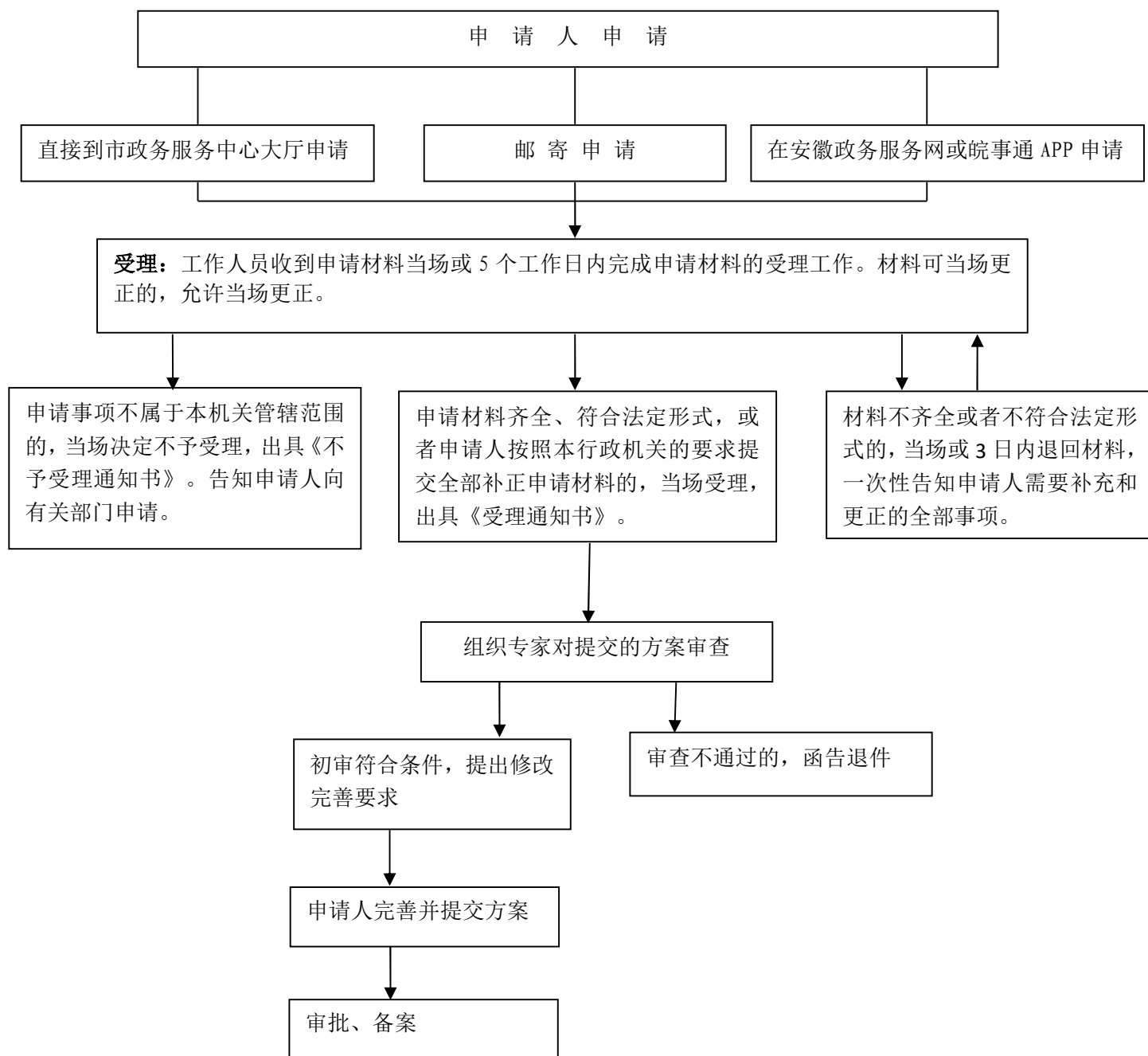
承办机构: 池州市自然资源和规划局矿产资源保护监督科; 服务电话: 0566-2318287 (窗口); 监督电话: 0566-2819106; 注: 对应权责清单第 163 项。

22、矿山地质环境保护与土地复垦方案审查流程图



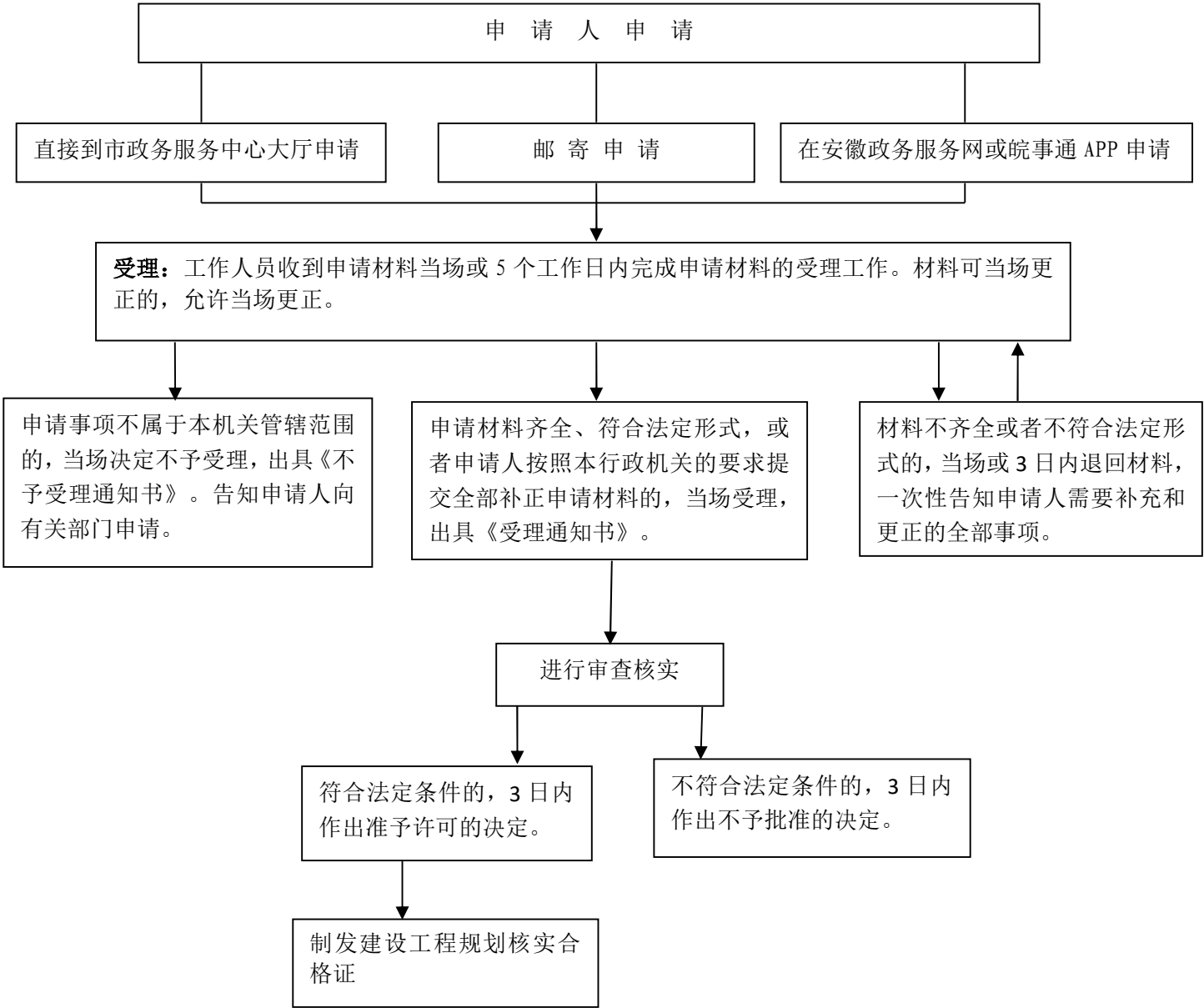
承办机构：池州市自然资源和规划局生态修复科；服务电话：0566-2318287（窗口）；监督电话：0566-2819106；注：对应权责清单第 164 项。

23、对个人或社会投资历史遗留损毁土地和自然灾害损毁土地复垦项目设计书的审查流程图



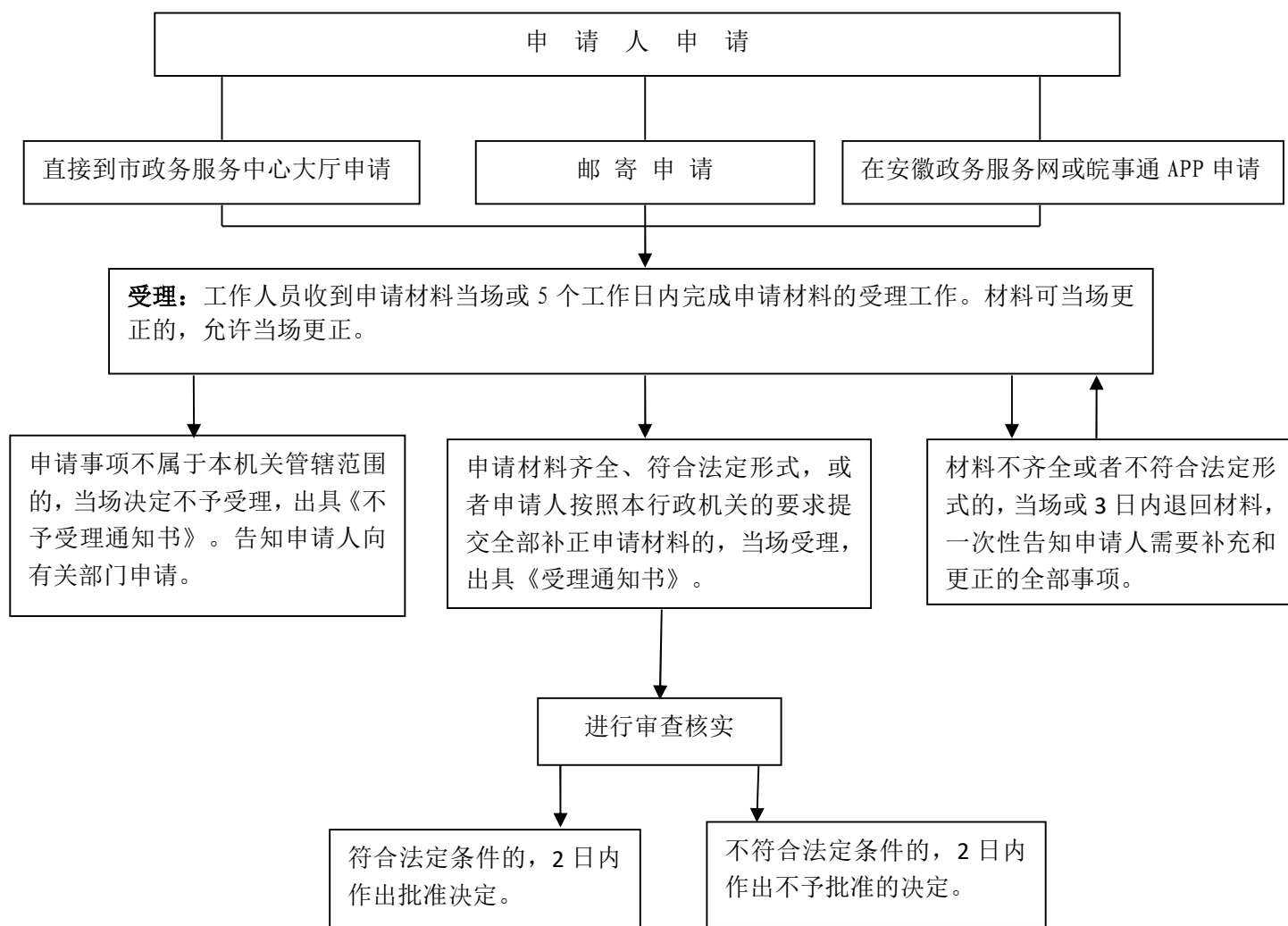
承办机构：池州市自然资源和规划局耕地保护监督科、生态修复科；
服务电话：0566-2318287（窗口）；监督电话：0566-2819106；注：
对应权责清单第 165 项。

24、建设工程规划核实流程图



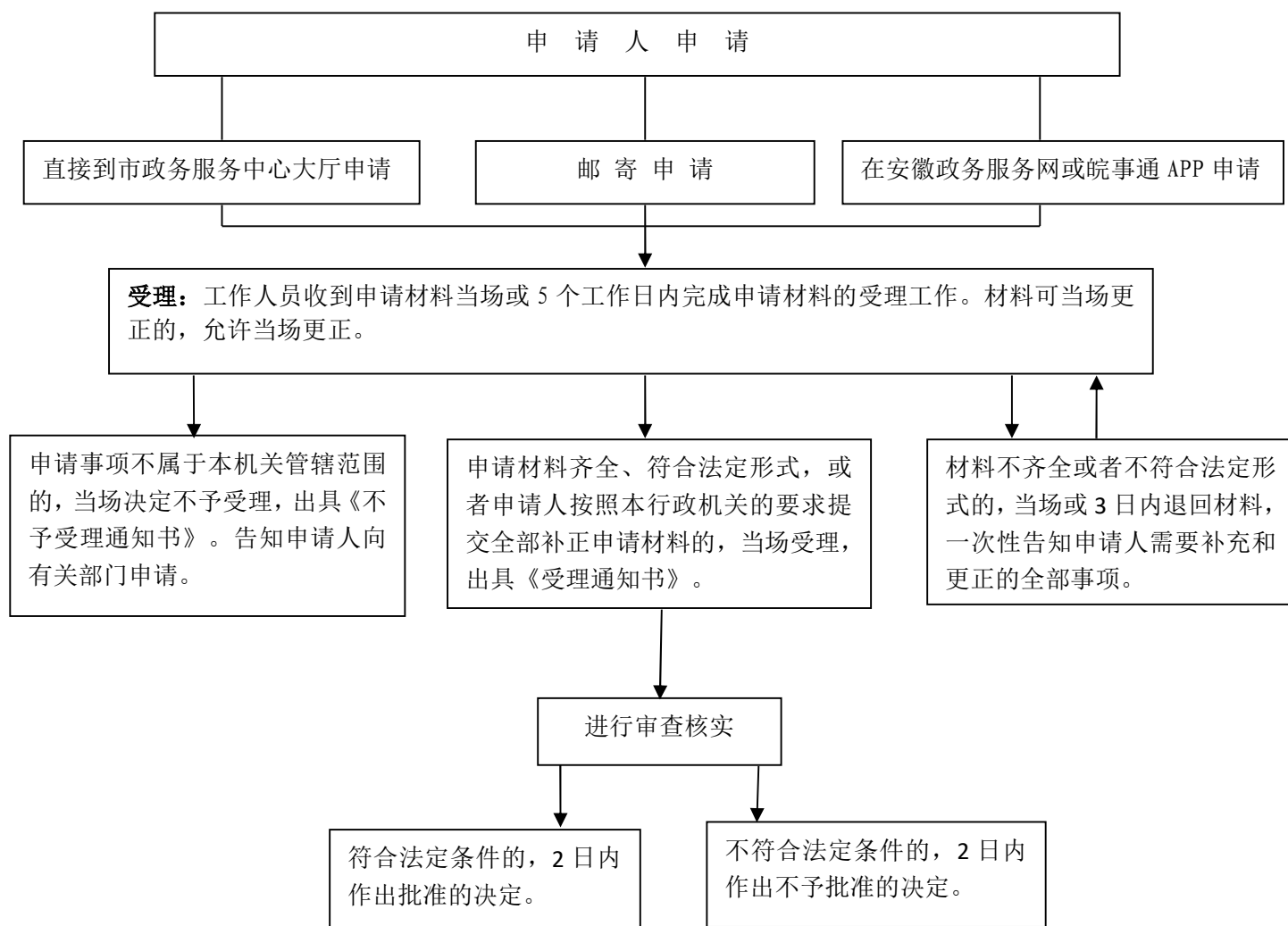
承办机构：池州市自然资源和规划局市政景观规划科；服务电话：0566-2318287（窗口）；监督电话：0566-2819106；注：对应权责清单第 166 项。

25、国有建设用地使用权划拨审核流程图



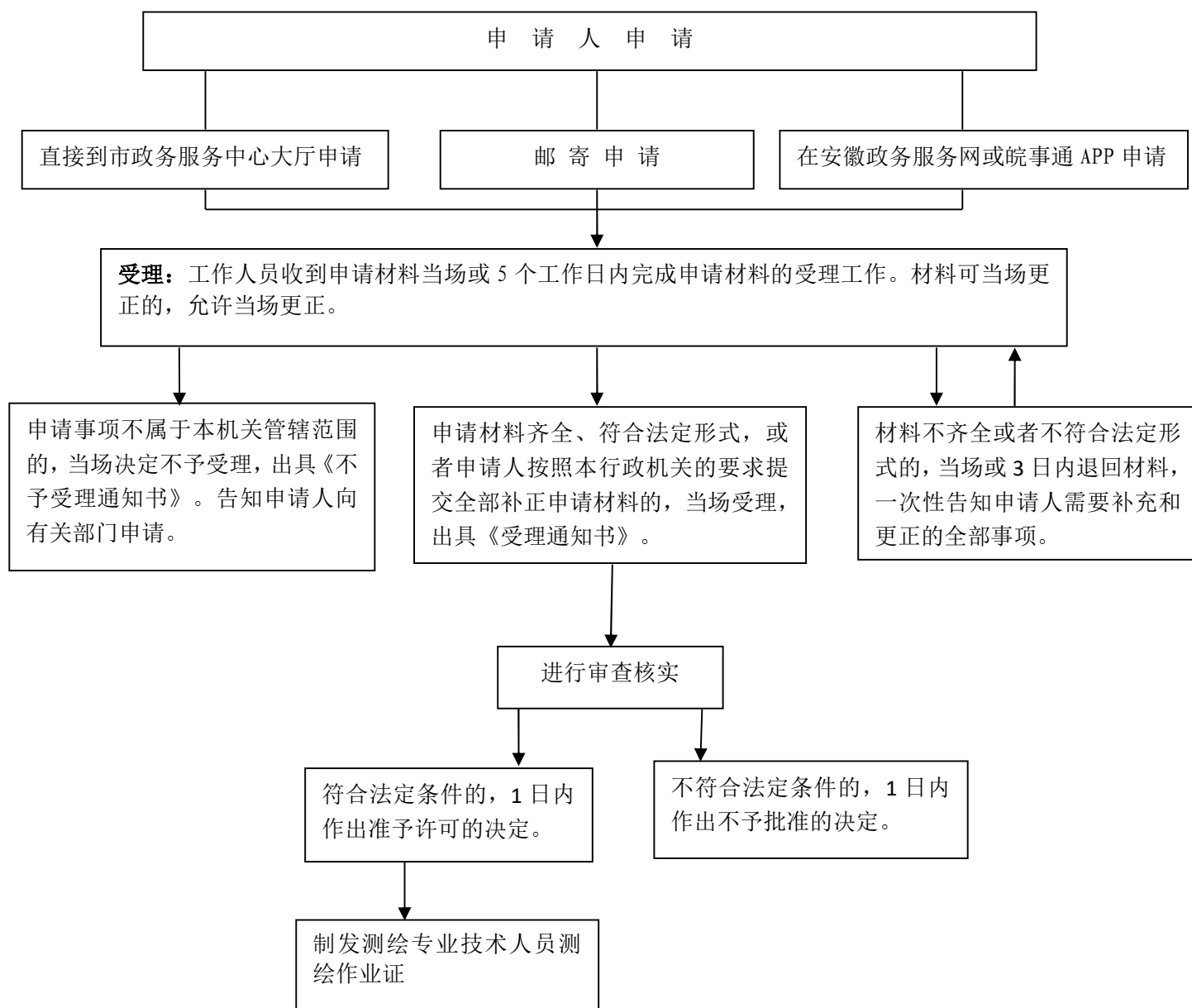
承办机构：池州市自然资源和规划局开发利用科；服务电话：0566-2318287（窗口）；监督电话：0566-2819106；注：对应权责清单第 167 项。

26、建设用地改变用途审核流程图



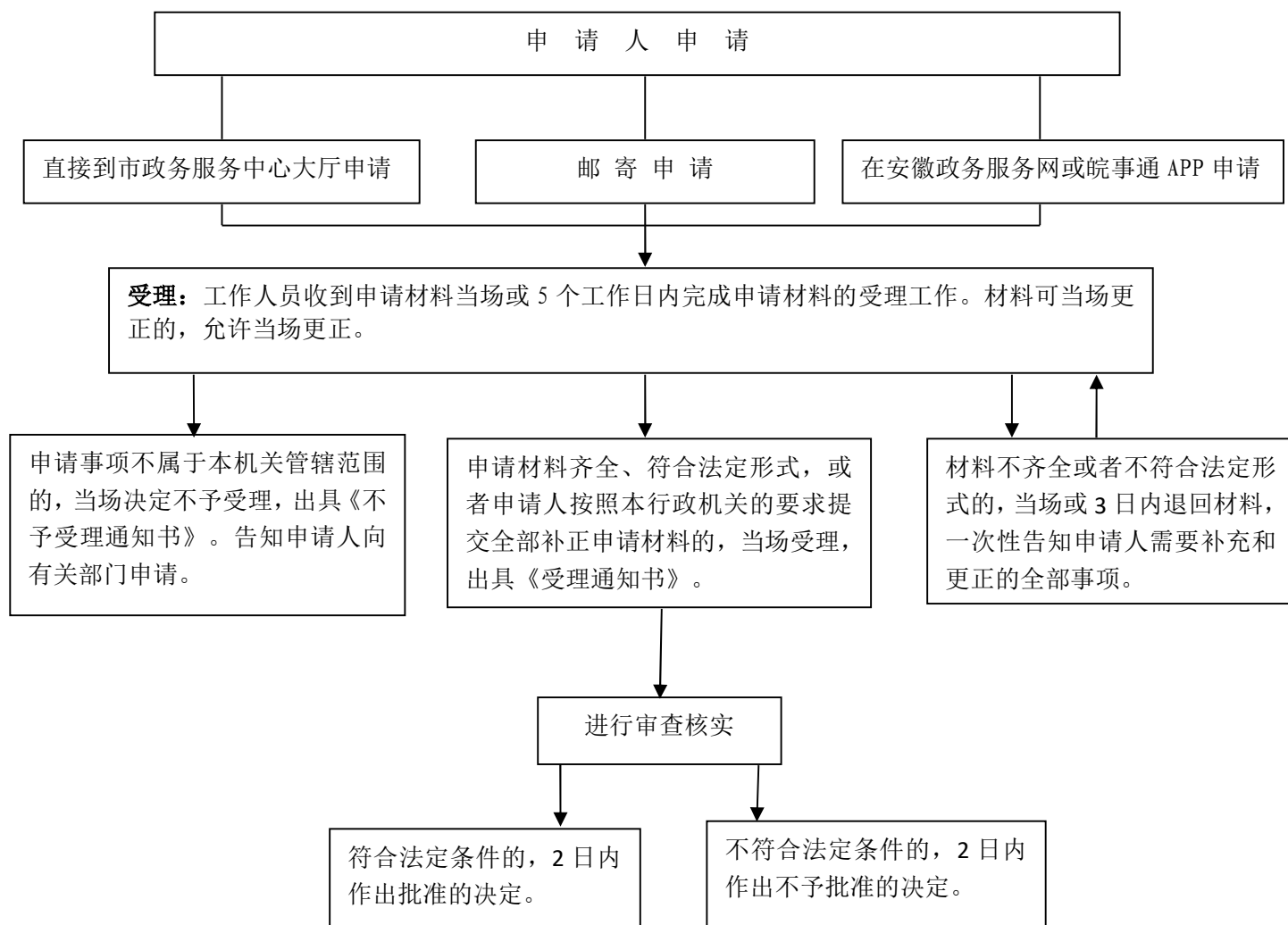
承办机构：池州市自然资源和规划局开发利用科；服务电话：0566-2318287（窗口）；监督电话：0566-2819106；注：对应权责清单第 168 项。

27、测绘作业证办理流程图



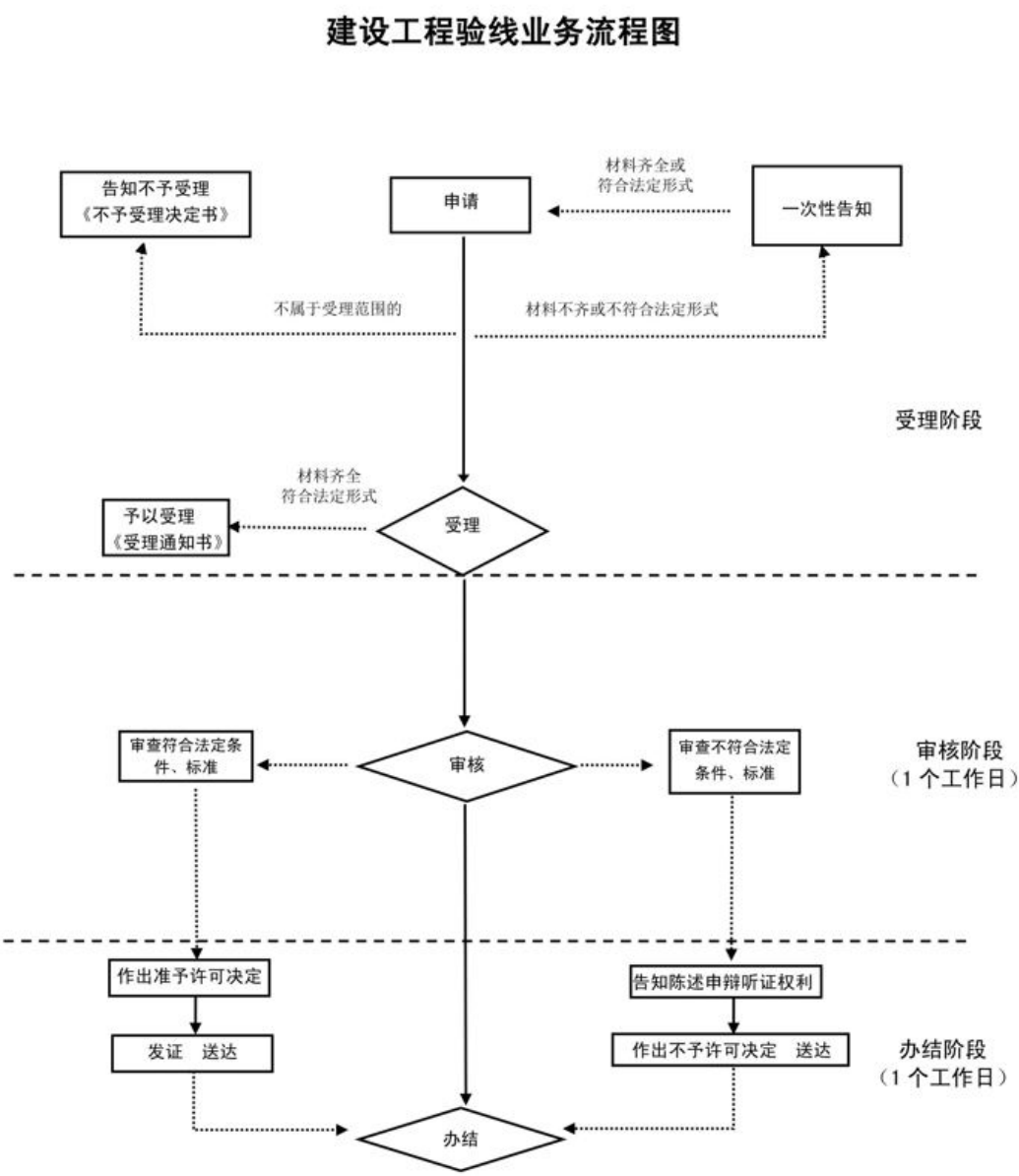
承办机构：池州市自然资源和规划局测绘地理信息管理科；服务电话：0566-2318287（窗口）；监督电话：0566-2819106；注：对应权责清单第 169 项。

28、划拨土地使用权和地上建筑物、其他附着物所有权转让、出租、抵押流程图



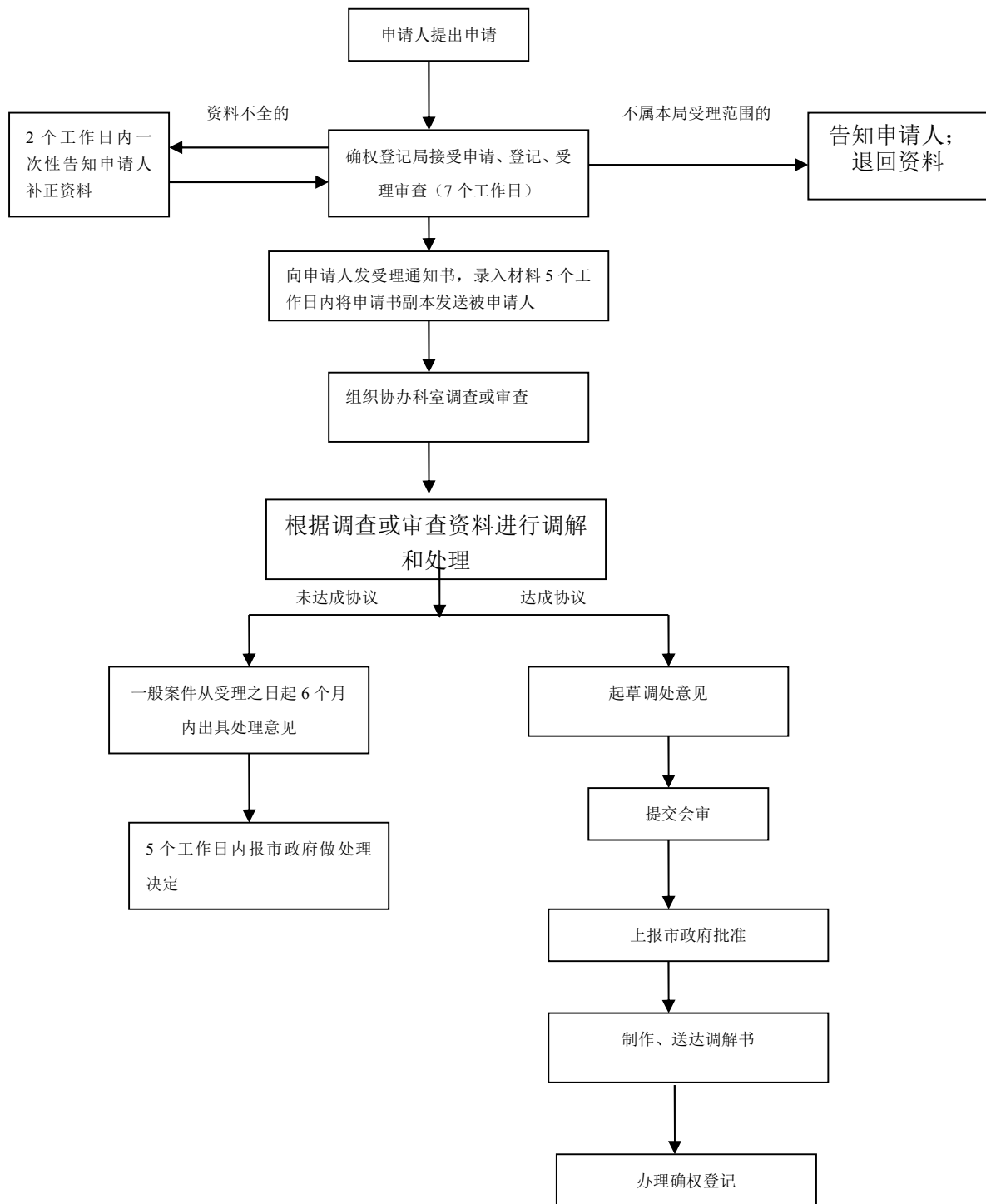
承办机构：池州市自然资源和规划局开发利用科；服务电话：0566-2318287（窗口）；监督电话：0566-2819106；注：对应权责清单第 170 项。

29、建设工程验线流程图



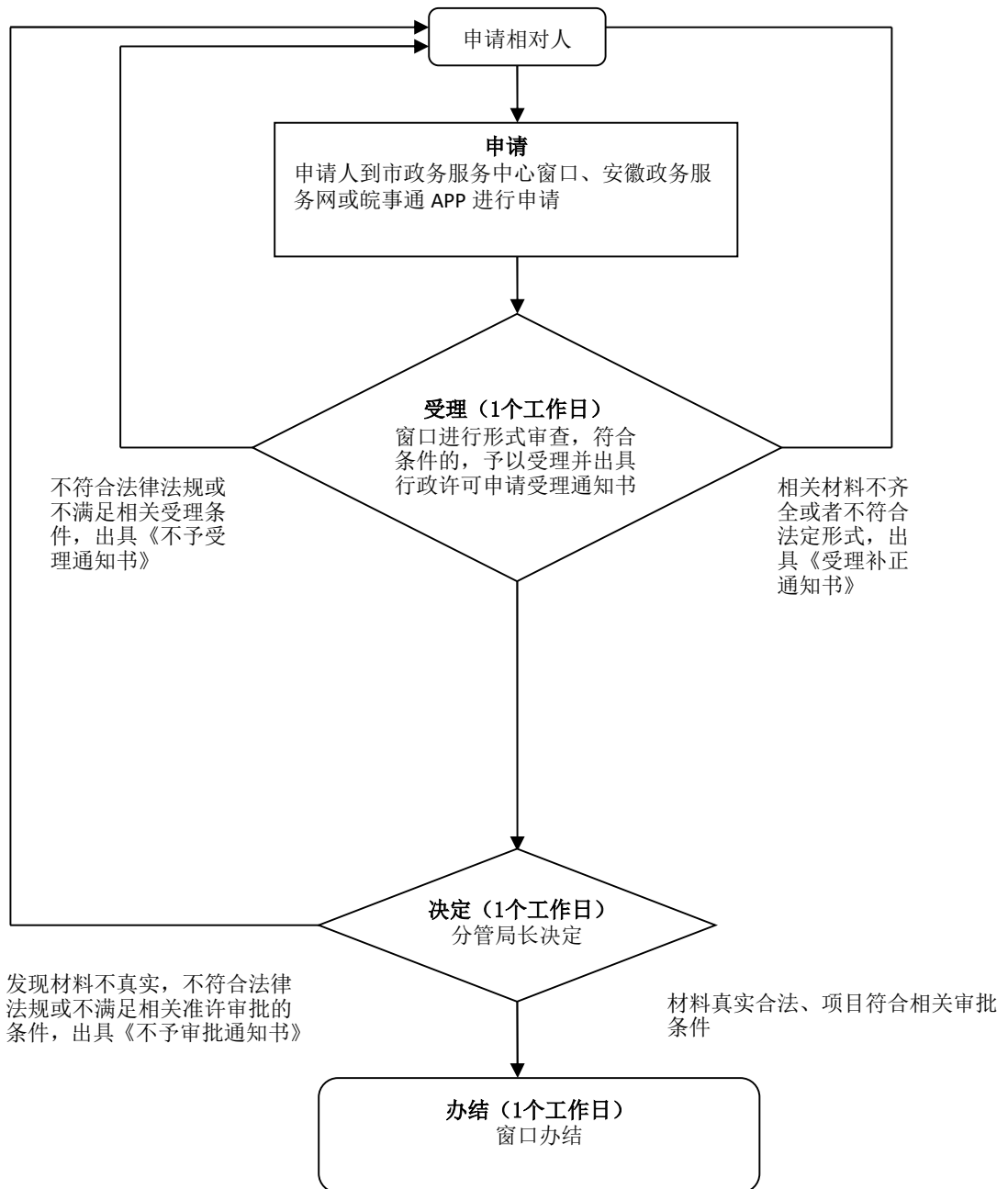
承办机构：池州市自然资源和规划局建设项目规划科；服务电话：
0566-2318287（窗口）；监督电话：0566-2819106；注：对应权责清单第 171 项。

30、土地权属争议调处流程图



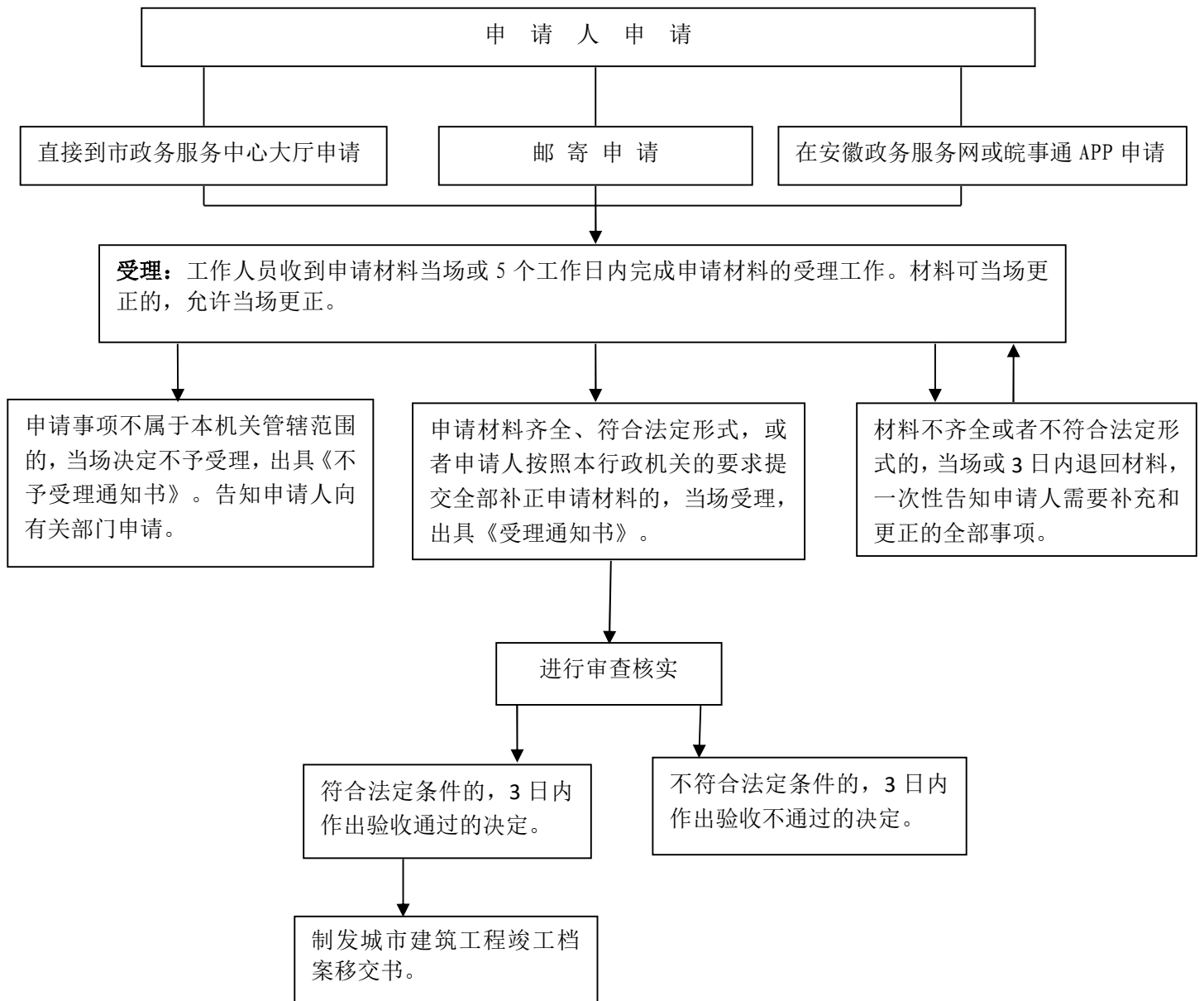
承办机构：池州市自然资源和规划局确权登记局；服务电话：
0566-2318287（窗口）；监督电话：0566-2819106；注：对应权责清单第172项。

31、土地复垦方案审查流程图



承办机构：池州市自然资源和规划局耕保科/生态修复科；服务电话：0566-2318287（窗口）；监督电话：0566-2819106；注：对应权责清单第 173 项。

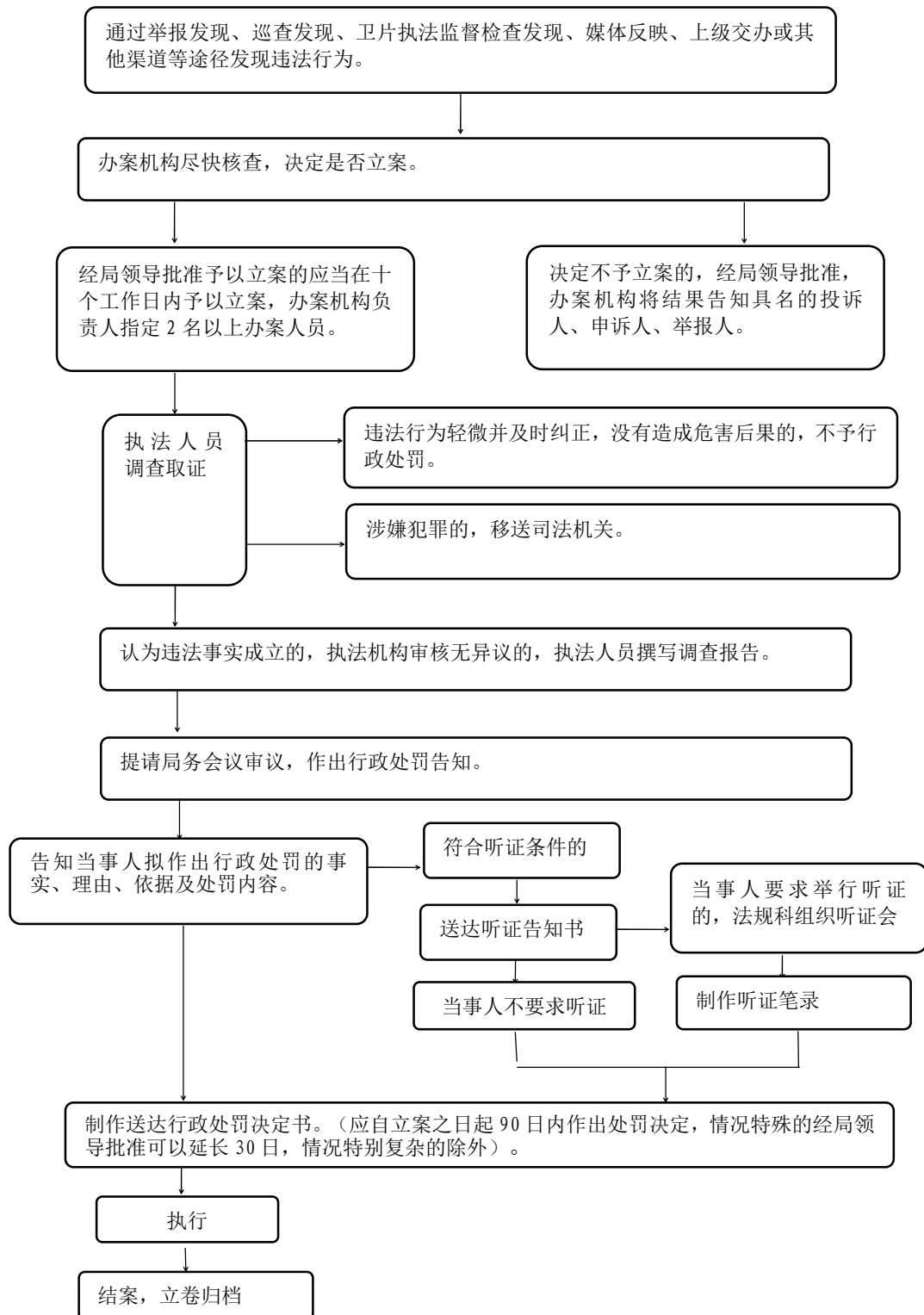
32、建设工程档案验收流程图



承办机构：池州市自然资源和规划局城建档案处；服务电话：0566-2318287（窗口）；监督电话：0566-2819106；注：对应权责清单第 174 项。

行政处罚类流程图

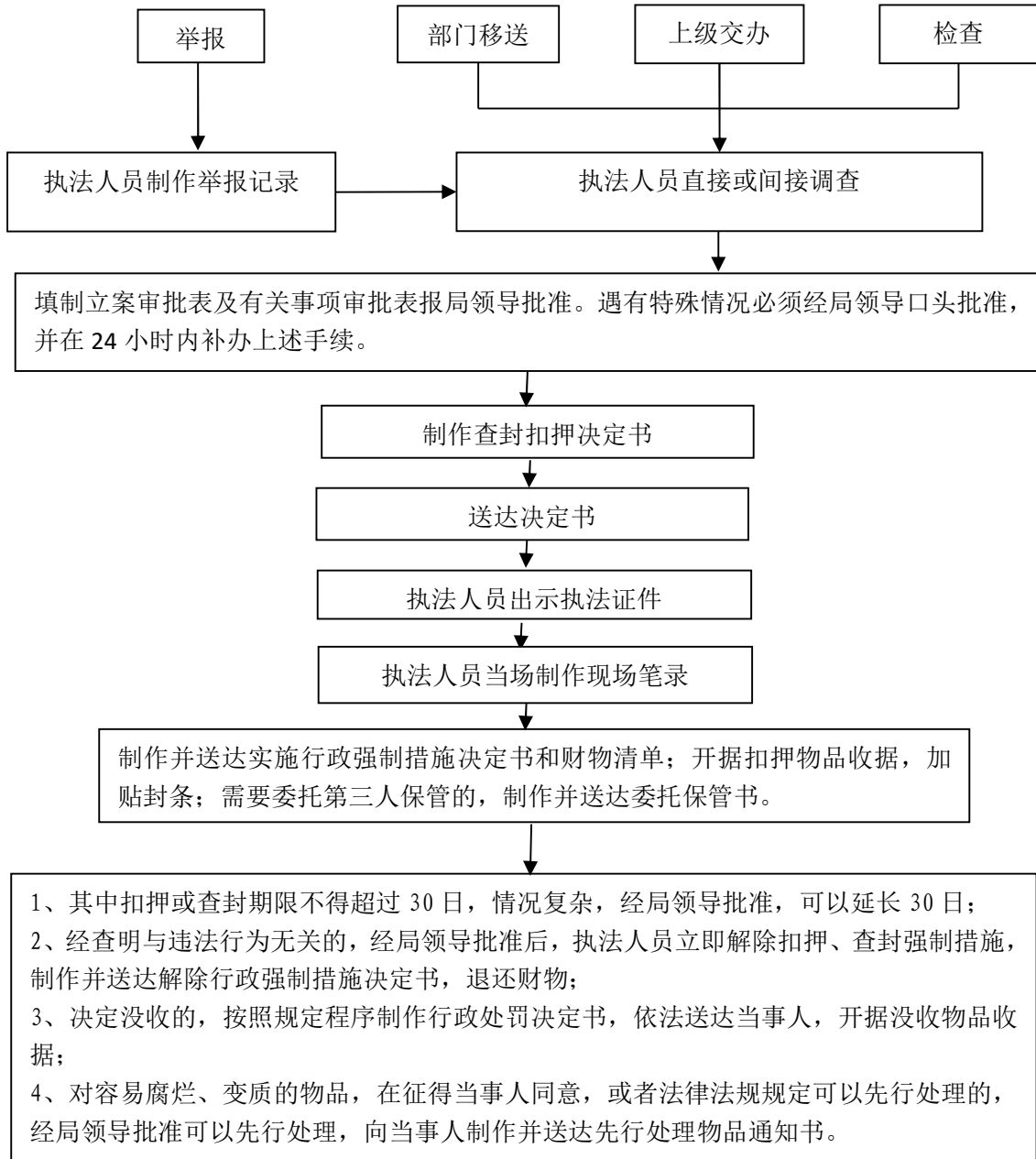
14-154、行政处罚类流程图



承办机构：池州市自然资源和规划执法监察支队；服务电话：0566-2819123（窗口）；监督电话：0566-2819106；注：对应权责清单第14-154项。

行政强制类流程图

155、查封、扣押与涉嫌违法测绘行为直接相关的设备、工具、原材、测绘成果资料等流程图



承办机构: 池州市自然资源和规划局测绘地理信息管理科; 服务电话: 0566-2819123 (窗口); 监督电话: 0566-2819106; 注: 对应权责清单第 155 项。