

## 创业开业指导 办事指南

### 1 快速指引

事项名称	创业开业指导	实施主题	东至县人力资源和社会保障局
受理条件	有创业愿望的城乡各类劳动者；从事个体经营或合伙经营的登记失业人员；已创办企业的创业者等。		
咨询电话	0566-2550061	监督电话	0566-5293992
承诺时限	1个工作日	办理时间	正常工作日 上午8:00—12:00、下午2:30—5:30
办理地点	池州市东至县尧渡镇至德大道市民文化中心西侧政务服务中心一楼A区人社类综合窗口		
预约方式	预约地址（池州市东至县尧渡镇至德大道市民文化中心西侧政务服务中心一楼A区人社类综合窗口）、预约网址（ <a href="https://www.ahzwfw.gov.cn/">https://www.ahzwfw.gov.cn/</a> ）		

### 2 基本信息

目录清单名称	职业介绍、职业指导和创业开业指导	目录子项名称	创业开业指导
事项名称	创业开业指导	基本编码	002014102003
事项类型	公共服务	事项编码	113418215649957953400201410200301
服务对象	自然人, 法人	实施清单编码	1134182156499579534002014102003
法定办结时限	1个工作日	承诺办结时限	1个工作日
是否收费	否	办理深度	四级（全程网办）

办理形式	网上办理, 移动端办理, 窗口办理, 快递申请	到办事现场次数	0次
网上办理形式	互联网咨询, 互联网收件, 互联网预审, 互联网受理, 互联网办理, 互联网办理结果信息反馈		
办理地点	池州市东至县尧渡镇至德大道市民文化中心西侧政务服务中心一楼A区人社类综合窗口		
办理时间	正常工作日 上午8:00—12:00、下午2:30—5:30		
所属部门	东至县人力资源和社会保障局	所属区划	东至县
实施主体	东至县人力资源和社会保障局	实施主体性质	法定机关
行使层级	县级	办件类型	即办件
委托部门	无	权力来源	法定本级行使
行使内容	无	是否属于联办件	否
是否有联办机构	否	联办机构	无
是否有权限划分	否	划分标准	无
是否属于上报件	否	下沉办理	否
通办范围	全县	是否支持网上支付	否
阶段性办理	否	办理时间段	无
是否有特别程序	否		
是否支持预约	是	预约方式	预约地址（池州市东至县尧渡镇至德大道市民文化中心西侧政务服务中心一楼A区人社类综合窗口）、预约网址（ <a href="https://www.ahzwfw.gov.cn/">https://www.ahzwfw.gov.cn/</a> ）
是否有数量限制	否	数量限制说明	无
是否支持代办	否		
受理条件	有创业愿望的城乡各类劳动者；从事个体经营或合伙经营的登记失业人员；已创办企业的创业者等。		

是否进驻大厅	是	材料收取形式	窗口收取, 邮寄收取
结果名称	无	结果样本	无
结果领取方式	无	办理结果领取说明	无
监督投诉方式	0566-5293992	咨询方式	0566-2550061
年审年检	无		
设定依据	1. 《人力资源市场暂行条例》（中华人民共和国国务院令 第700号）第十五条：公共人力资源服务机构提供下列服务, 不得 收费：……（二）职业介绍、职业指导和创业开业指导……。 2. 《国务院关于进一步做好新形势下就业创业工作的意见》（国发〔2015〕23号）（十七）……强化公共就业创业服务。 完善公共就业服务体系的创业服务功能，充分发挥公共就业服务、中小企业服务、高校毕业生就业指导等机构的作用， 为创业者提供项目开发、开业指导、融资服务、跟踪扶持等服务，创新服务内容和方式……。		

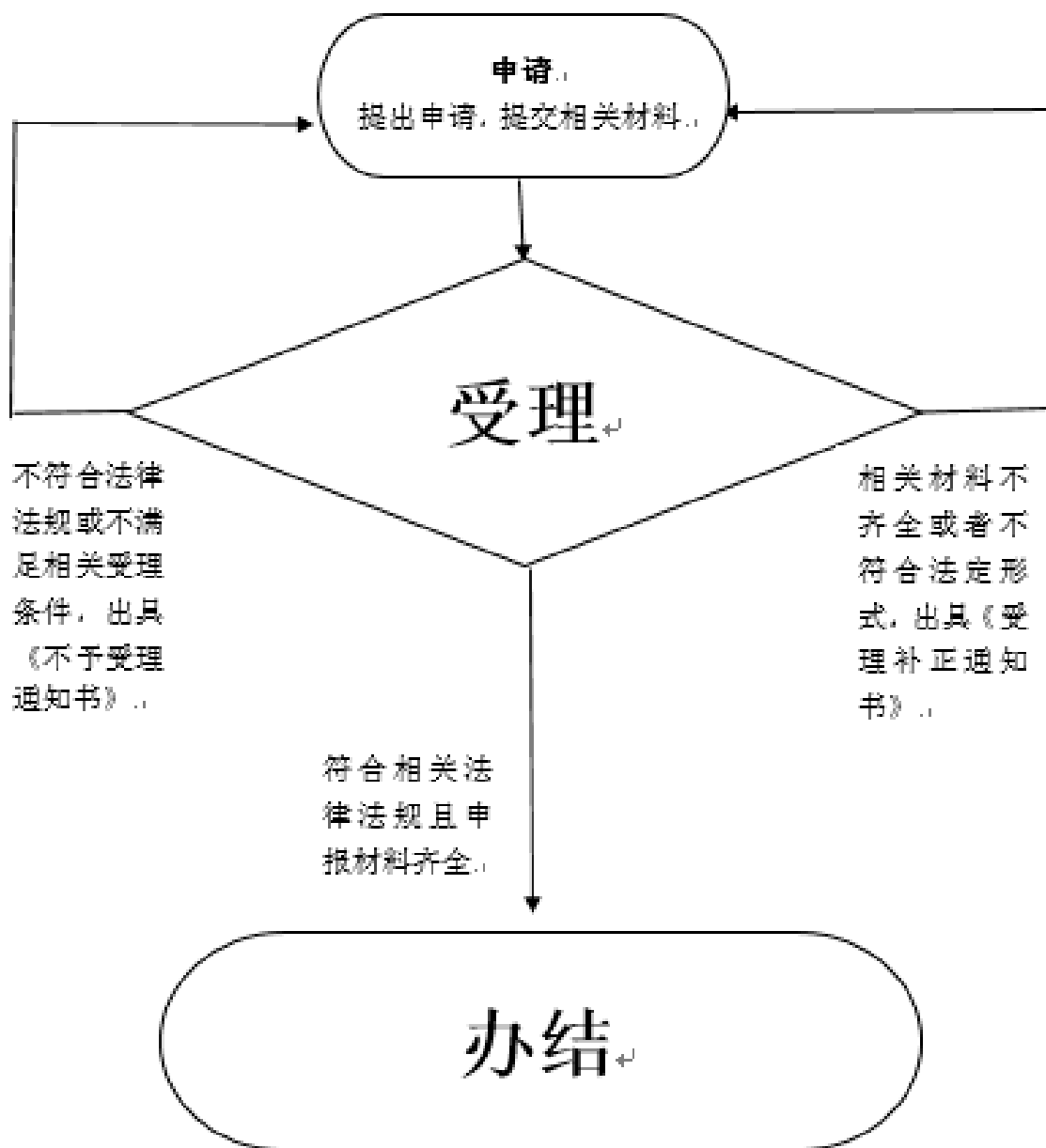
### 3 受理条件

有创业愿望的城乡各类劳动者；从事个体经营或合伙经营的登记失业人员；已创办企业的创业者等。

### 4 申请材料

材料名称	来源渠道	材料类型	纸质材料份数	材料形式	材料必要性	填报须知
中华人民共和国居民身份证	政府部门核发	原件或复印件	原件1份, 复印件1份	纸质或电子	必要	电子件为网上申报, 原件为线下窗口申报

### 5 办理流程



1. 受理：根据法定受理标准，按照事项办理的要求，对申请人提交的事项进行受理。 2. 办结：按照事项办理的要求，对申请人事项进行办结。

环节	办理时限	办理单位	办理人	办理岗位	岗位职责	特殊程序
受理	0.5个工作日	东至县人力资源和社会保障局	徐冰	受理岗	根据法定受理标准，按照事项办理的要求，对申请人提交的事项进行受理。	无
办结	0.5个工作日	东至县人力资源和社会保障局	徐冰	办结岗	按照事项办理的要求，对申请人提交的事项进行	无

					办结。	
--	--	--	--	--	-----	--

**6 中介服务**

本事项不涉及中介服务

**7 常见问题**

1	Q: 具体有哪些创业服务? A: 为社会各界的有志创业者提供“十位一体”创业服务, 包括政策咨询、专家指导、项目推介、风险评估、创业培训、创业实训、小额贷款、落实场地、创业跟踪、协会交流。
2	Q: 是否有相关培训内容? A: 有, 免费提供相关的创业培训。
3	Q: 创业开业指导多久给予答复? A: 现场指导答复