

严重精神障碍患者管理办事指南

一、法律法规和政策文件：《国家基本公共卫生服务规范（第三版）》（国卫基层发〔2017〕13号）；《关于做好2021年基本公共卫生服务项目工作的通知》（国卫基层发〔2021〕23号）。

二、服务对象：辖区内常住居民中诊断明确、在家居住的严重精神障碍患者。主要包括精神分裂症、分裂情感性障碍、偏执型精神病、双相情感障碍、癫痫所致精神障碍、精神发育迟滞伴发精神障碍。

三、服务机构信息，包括名称、地点、服务时间：

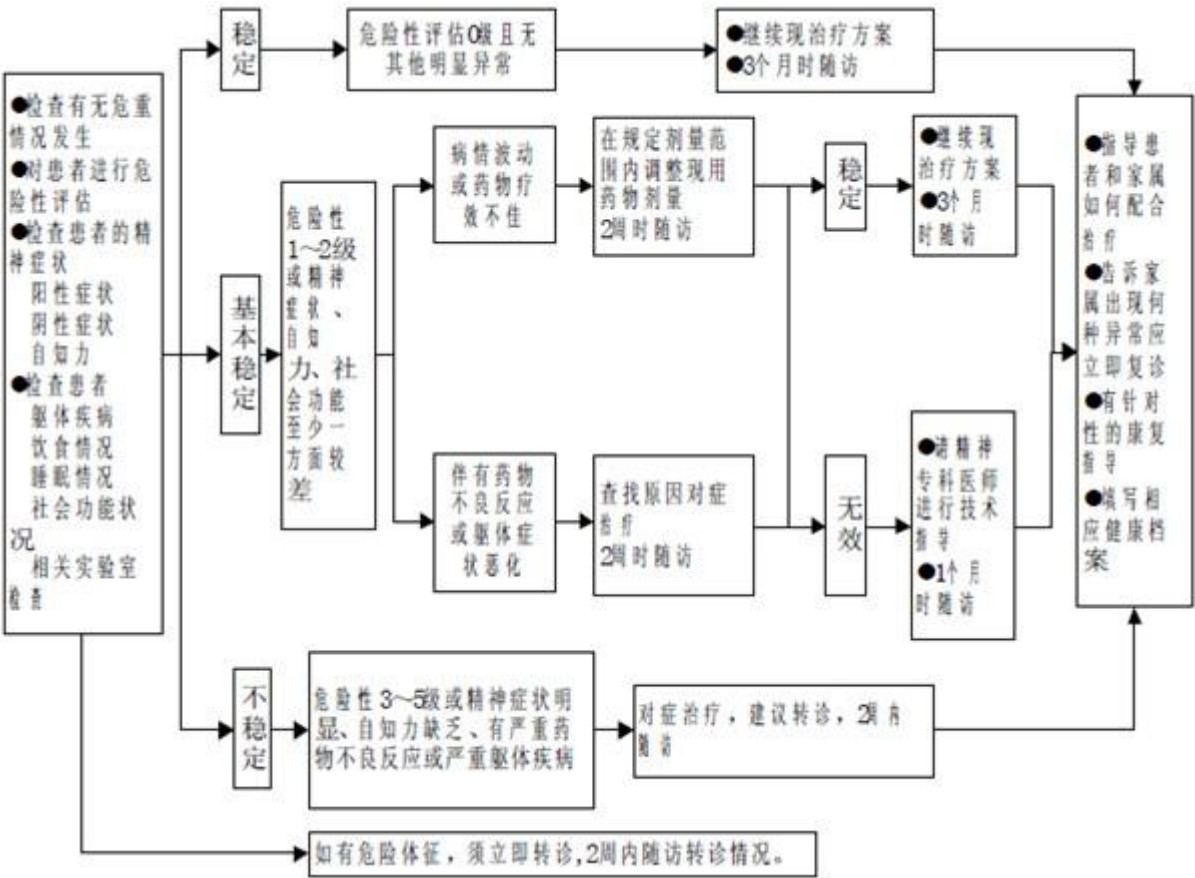
名称	地址	电话	服务时间
贵池区江口街道办事处社区卫生服务中心	池州市贵池区江口街道永兴村	0566-3219019	周一至周五：8:00-16:00
贵池区里山街道办事处社区卫生服务中心	池州市贵池区里山街道里山村	0566-2029039	周一至周五：8:00-16:00
贵池区里山街道办事处解放卫生院	池州市贵池区里山街道解放卫生院	0566-4671880	周一至周五：8:00-16:00
贵池区涓桥镇卫生院	池州市贵池区涓桥镇三友村	0566-3390137	周一至周五：8:00-16:00
贵池区梅村镇卫生院	池州市贵池区梅村镇高坦居委会	0566-4472043	周一至周五：8:00-16:00
贵池区梅村镇梅村卫生院	池州市贵池区梅村镇新村居委会	0566-3223392	周一至周五：8:00-16:00
贵池区梅街镇中心卫生院	池州市贵池区梅街镇潘桥居委会	0566-4512389	周一至周五：8:00-16:00
贵池区梅街镇刘街卫生院	池州市贵池区梅街镇刘街居委会	0566-4657082	周一至周五：8:00-16:00

贵池区棠溪镇卫生院	池州市贵池区棠溪镇双合村	18956612190	周一至周五：8:00-16:00
贵池区牌楼镇卫生院	池州市贵池区牌楼镇牌楼村	0566-3223350	周一至周五：8:00-16:00
贵池区殷汇镇中心卫生院	池州市贵池区殷汇镇芜大路13号	0566-4315165	周一至周五：8:00-16:00
贵池区唐田镇卫生院	池州市贵池区唐田镇唐田村	0566-4451411	周一至周五：8:00-16:00
贵池区牛头山镇卫生院	池州市贵池区牛头山镇长丰居委会	0566-4411120	周一至周五：8:00-16:00
贵池区牛头山镇木闸卫生院	池州市贵池区牛头山镇木闸居委会	0566-4281111	周一至周五：8:00-16:00
贵池区梅龙街道办事处社区卫生服务中心	池州市贵池区梅龙街道郭港居委会	0566-4875943	周一至周五：8:00-16:00
贵池区梅龙街道办事处观前中心卫生院	池州市贵池区梅龙街道观前村	0566-4831031	周一至周五：8:00-16:00
贵池区马衙街道办事处社区卫生服务中心	池州市贵池区马衙街道滨河居委会	0566-3397275	周一至周五：8:00-16:00
贵池区墩上街道办事处社区卫生服务中心	池州市贵池区墩上街道墩上居委会	0566-4816811	周一至周五：8:00-16:00
贵池区墩上街道办事处茅坦卫生院	池州市贵池区茅坦街道茅坦村	0566-3221557	周一至周五：8:00-16:00
贵池区乌沙镇中心卫生院	池州市贵池区乌沙镇人民路	0566-4011125	周一至周五：8:00-16:00
贵池区乌沙镇晏塘卫生院	池州市贵池区乌沙镇晏塘居委会	0566-4191308	周一至周五：8:00-16:00
贵池区秋江街道办事处社区卫生服务中心	池州市贵池区秋江街道阮桥居委会	0566-4223035	周一至周五：8:00-16:00
贵池区秋江街道办事处高岭卫生院	池州市贵池区秋江街道高岭居委会	0566-3397803	周一至周五：8:00-16:00
贵池区池阳街道办事处社区卫生服务中心	池州市贵池区翠微西路94号	0566-2222509	周一至周五：8:00-16:00
贵池区秋浦街道办事处社区卫生服务中心	池州市贵池区和平路208号	0566-2026291	周一至周五：8:00-16:00

贵池区清风街道办事处社区卫生服务中心	池州市贵池区青阳路 99 号	0566-2120075	周一至周五：8:00-16:00
贵池区杏花村街道办事处社区卫生服务中心	池州市贵池区杏花村大道179 号	0566-2049698	周一至周五：8:00-16:00
贵池区清溪街道办事处社区卫生服务中心辖区内卫生室	池州市平天湖管委会清溪雅居小区 B2 号楼 104	0566-2031665	周一至周五：8:00-16:00

四、服务项目和内容：1、患者信息管理；2、随访评估；3、分类干预；4、健康体检

五、服务流程：



六、服务要求：

（一）配备接受过严重精神障碍管理培训的专（兼）职人员，开展本规范规定的健康管理工作。

（二）与相关部门加强联系，及时为辖区内新发现的严重精神

障碍患者建立健康档案并根据情况及时更新。

（三）随访包括预约患者到门诊就诊、电话追踪和家庭访视等方式。

（四）加强宣传,鼓励和帮助患者进行社会功能康复训练,指导患者参与社会活动接受职业训练。

七、投诉举报电话以及网上投诉渠道：0566-2090639。

部门信箱：http://www.ahgc.gov.cn/InFeedback/showList/1/page_1.html