

《池州经济技术开发区 ZHKF-23、ZHKF-24 单元详细规划》批后公布

一、方案概况

1、总体规模:

规划范围：东至牧之路，南至清溪大道、金光路、凤凰路，西至上小湖、北至沿江路以北城镇开发边界，总用地面积约为 5.65 平方公里。

2、发展定位:

池州市新兴产业集聚区、创新驱动先行区、绿色生态试验区、产城融合示范区。

3、空间结构:

采用“廊道+片区”模式，以“组团布局、紧凑发展；生态网络，景观绿廊”为策略，形成“两廊、三片”的规划结构。

4、道路结构:

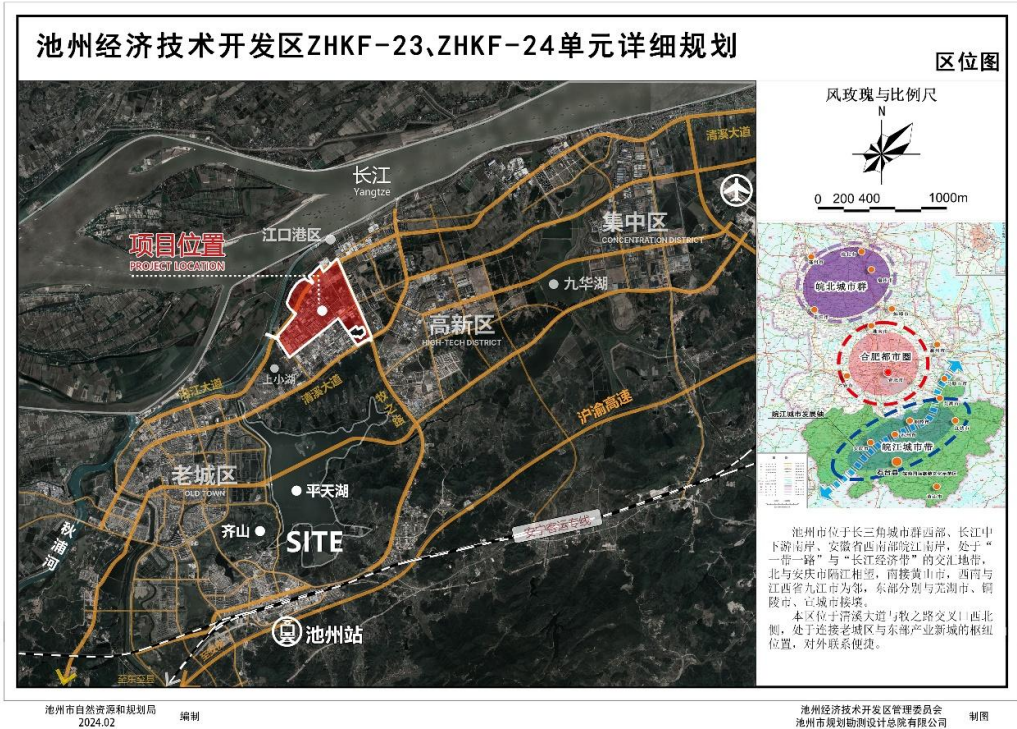
遵循上位规划确定的交通骨架，在现有方格网状路网基础上，局部调整支路网，以满足新型产业的用地需求。

5、基础设施配套:

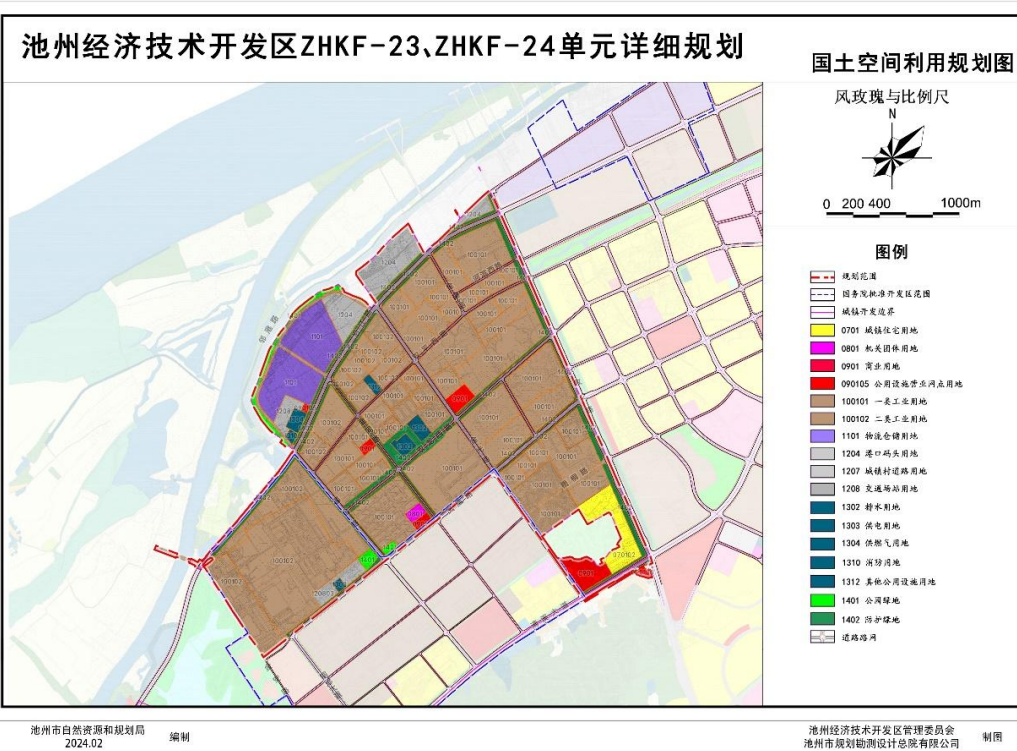
充分衔接池州市各项专项规划，细化完善基础设施、公共服务设施配套。明确电子信息产业园污水处理厂、变电站、消防站等基础设施布局，按照生活圈要求完善公共服务设施布局。

二、公示图件

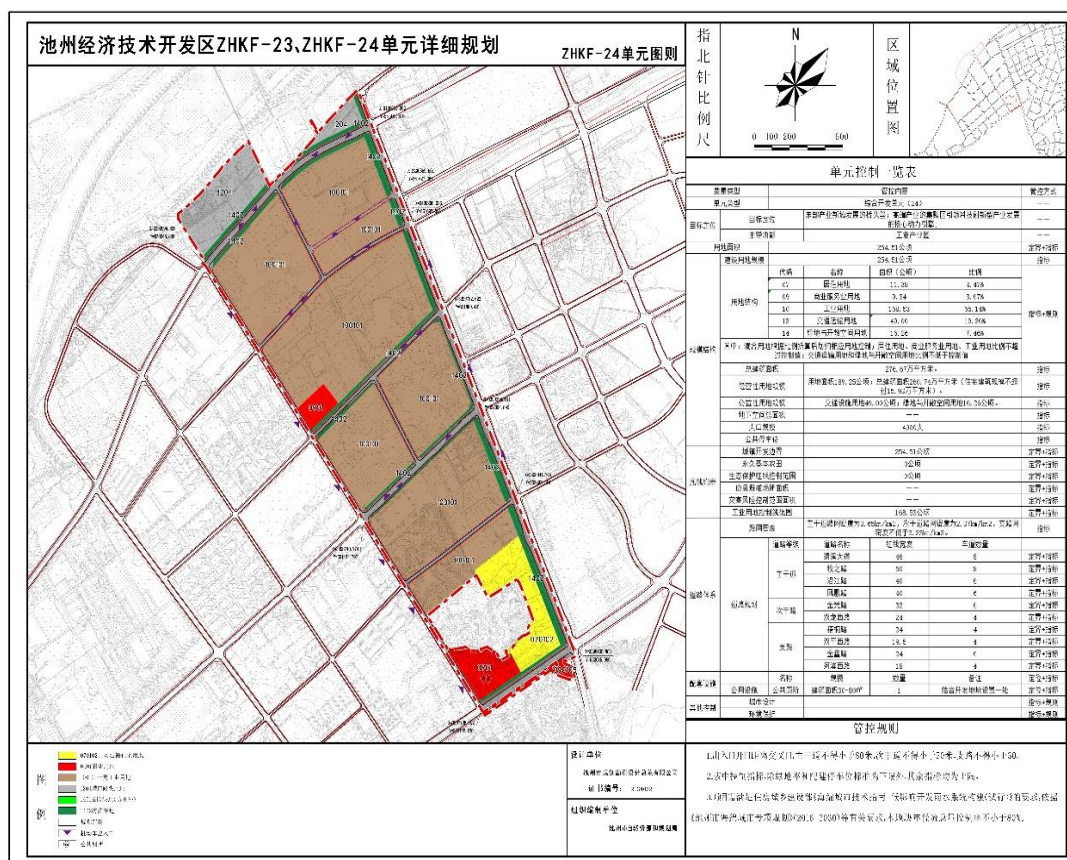
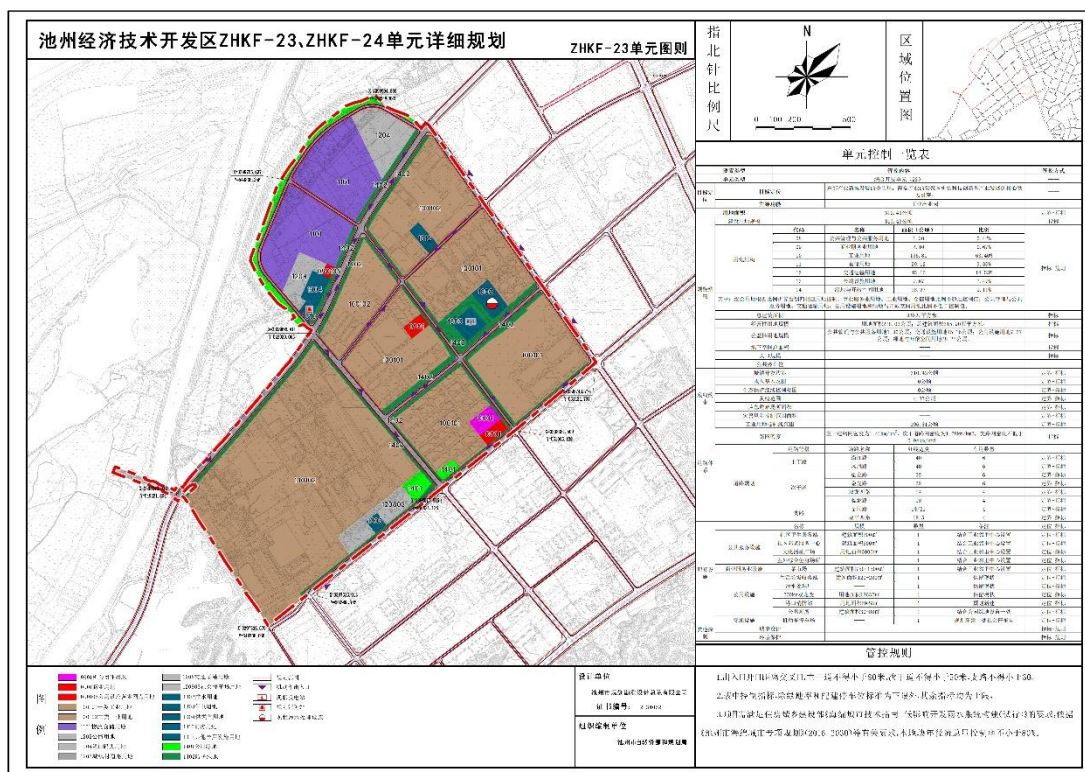
1. 区位图



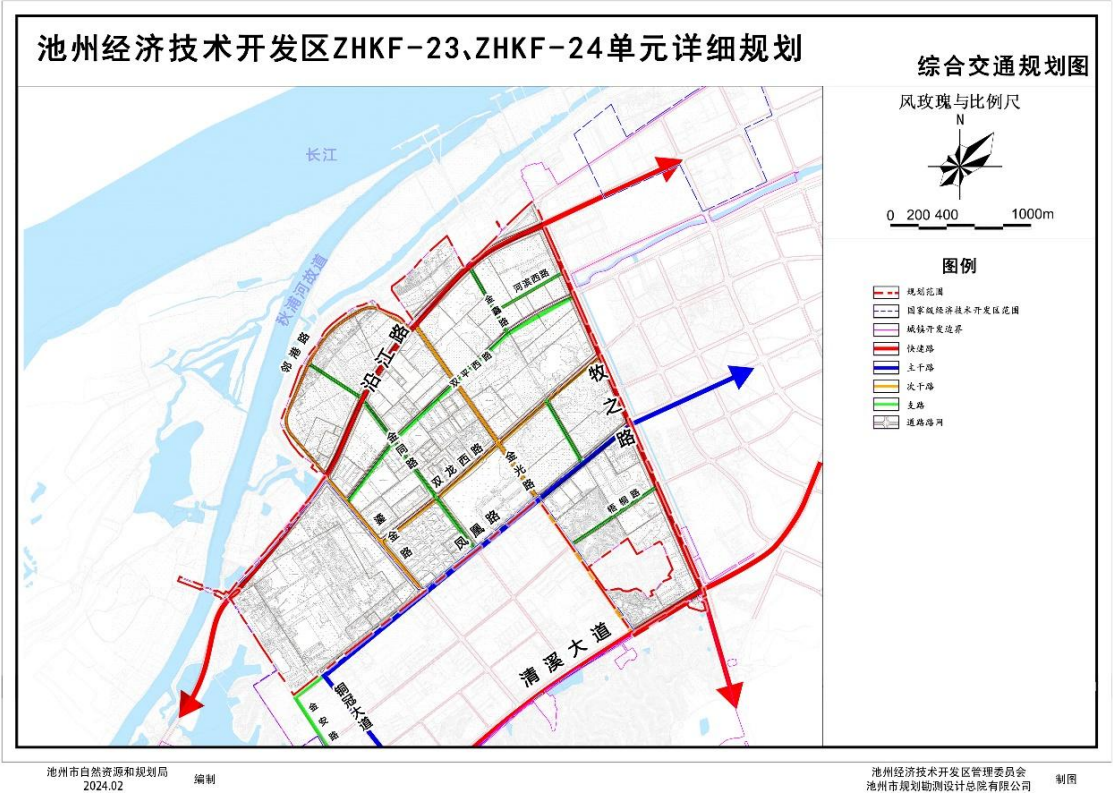
2. 国土空间利用规划图



3. 单元图则



4. 综合交通规划图



池州市自然资源和规划局
2024.02

编制

池州经济技术开发区管理委员会
池州市规划勘测设计总院有限公司

制图